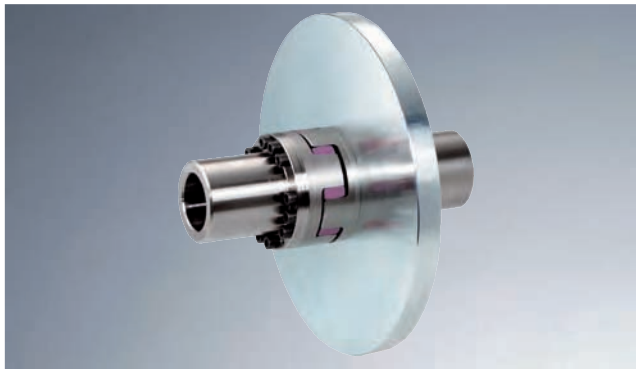
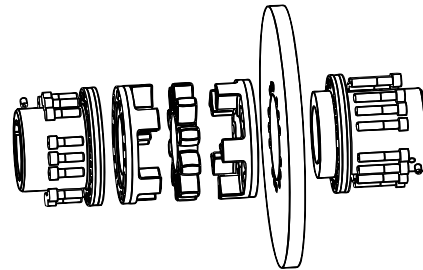
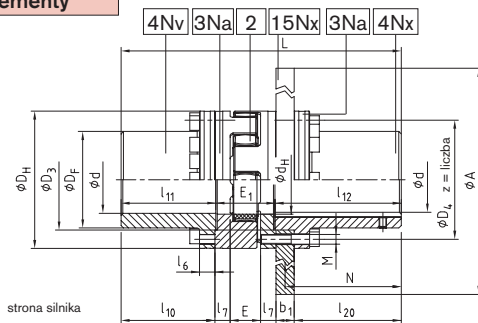


Wykonanie specjalne AFN-SB z tarczą hamulcową



- Wykonanie specjalne AFN-SB z tarczą hamulcową
- Tarcza hamulcowa oraz łącznik elastyczny mogą być wymieniane bez rozsuwania maszyn
- Tarczę hamulcową należy umieścić na tym wale, na który działa większy moment bezwładności
- Maksymalny moment obrotowy podczas hamowania nie może być większy niż maksymalny moment obrotowy przenoszony przez sprzęgło
- Otwory gotowe wg ISO, tolerancja H7, rowki wpustowe wg DIN 6885 cz.1 - JS9
- Instrukcja eksploatacji na stronie www.ktr.com

Elementy



ROTEX® typ AFN-SB specjalne

rozmiar	średnice otworów d		wymiary [mm]										
	min.	maks.	D _H	D _F	D ₃ H7/h7	D ₄	d _H	E	E ₁	M	z	podziałka	T _A [Nm]
65	22	65	135	94	96	116	68	35	65	M10	12	16x22,5°	83
75	30	75	160	108	112	136	80	40	75	M12	15		120
90	40	100	200	142	145	172	100	45	82	M16	15		295
100	46	110	225	158	165	195	113	50	97	M16	15		295
110	60	125	255	178	180	218	127	55	103	M20	15	20x18°	580
125	60	145	290	206	215	252	147	60	116	M20	15		580
140	60	165	320	235	245	282	165	65	128	M20	15		580
160	80	190	370	270	280	325	190	75	146	M24	15		1000
180	85	220	420	315	330	375	220	85	159	M24	18	24x15°	1000

ROTEX® typ AFN-SB specjalne

rozmiar	moment obr. ¹⁾ dla 95Sh-A		maks. prędkość [1/min.]	maks. moment hamowania [Nm] ²⁾	wymiary [mm]							
	T _{KN}	T _{Kmax}			l ₇	l ₁₀	l ₁₁	l ₁₂	l ₂₀	N	L	
65	940	1880	3450	1880	16	112,5	113,5	166,0	135	150	344,5	
75	1920	3840	3250	3840	19	131,5	133,0	166,5	135	150	374,5	
90	3600	7200	3000	7200	20	164,0	165,5	206,5	175	190	454,0	
100	4950	9900	2800	9900	25	153,5	155,0	206,5	175	190	458,5	
110	7200	14400	2600	14400	26	201,5	203,5	212,0	180	195	518,5	
125	10000	20000	2250	20000	30	198,5	200,5	212,0	180	195	528,5	
140	12800	25600	1800	25600	34	244,5	247,0	252,5	220	235	627,5	
									210 ³⁾	230 ³⁾		
160	19200	38400	1500	38400	38	226,5	229,0	252,5	220	235	627,5	
									210 ³⁾	230 ³⁾		
180	28000	56000	1350	56000	40	195,0	198,0	252,5	220	235	609,5	

Rozmiary tarczy hamulcowej w zależności od rozmiaru sprzęgła ROTEX®

rozmiar	tarcza hamulcowa $\phi A \times b_1$										
	355x30	400x30	450x30	500x30	560x30	630x30	710x30	800x30	900x30	900x40	1000x40
65	x	x	x								
75		x	x	x							
90			x	x	x	x					
100				x	x	x					
110				x	x	x	x				
125						x	x	x			
140							x	x	x	x	x
160							x	x	x	x	x
180							x	x	x	x	x

¹⁾ Dobór sprzęgła, patrz str. 20/21.

²⁾ Maksymalny moment hamowania nie może być większy niż moment obrotowy przenoszony przez sprzęgło.

³⁾ Wymiary dla grubości tarczy hamulcowej $b_1 = 40$ mm.

Sposób zamawiania:

ROTEX® 90	AFN-SB specjalne	$\phi 450 \times 30$	98 Sh-A	4Nv	$\phi 90$	4Nx	$\phi 90$
rozmiar sprzęgła	typ	ϕ tarczy ham. x grubość	twardość łącznika	typ piasty	średnica otworu	typ piasty	średnica otworu