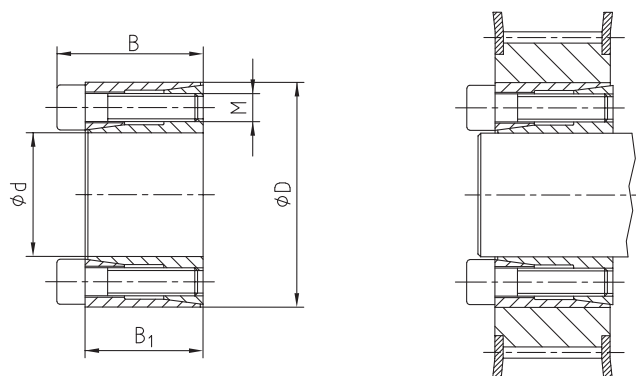


KTR 105 (samocentrujący)



- Zwarta budowa
- Szybki i łatwy montaż
- Odpowiednie do małych serwonapędów / kół pasowych
- Powłoka QPQ na zamówienie
- Instrukcja montażu na stronie internetowej www.ktr.com



Montaż

Oczyszczyć powierzchnie stykowe wału i piasty i lekko je naoliwić. Wprowadzić element mocujący do gniazda piasty i nasunąć na wał. Kolejno i równomiernie, w kilku przejściach, dokręcić na krzyż śruby mocujące, aż do osiągnięcia podanej wartości momentu obr. T_A . Przy dokręcaniu posługiwać się kluczem dynamometrycznym. Przeprowadzić kontrolę momentu dokręcenia wszystkich śrub, w kolejności ich ustawienia. Podane w tabeli wartości T i F_{ax} , zostały obliczone dla montażu naoliwionych części.

UWAGA: Nie wolno stosować oleju z dwusiarczkiem molibdenu lub oleju z wysokociśnieniowymi dodatkami, ani też żadnego smaru, ponieważ znacznie obniżają współczynnik tarcia. Przy montażu „na sucho” (bez oleju), parametry dokręcania różnią się od wartości w tabeli.

Demontaż

Wykręcić śruby zaciskowe. Wkręcić śruby do otworów demontażowych, stopniowo i równomiernie dokręcić je na przemian, aż do zwolnienia tylnego pierścienia stożkowego. Przy ponownym użyciu należy naoliwić śruby i otwory gwintowane.

Tolerancje, gładkość powierzchni

Dokładna operacja toczenia jest wystarczająca:
 $RZ \leq 16\mu m$

Maksymalne dopuszczalne tolerancje:
 $h9$ dla wału - $H9$ dla piasty

Przesunięcie osiowe

Podczas montażu może nastąpić niewielkie przesunięcie osiowe piasty względem wału.

Centrowanie

Pierścień rozprężno-zaciskowy KTR 105 jest elementem **samocentrującym**. Uzyskana współosiowość połączenia między wałem i piastą dla tego typu pierścieni rozprężno-zaciskowych, wynosi od **0,02 mm** do **0,04 mm**.

Sposób zamawiania:	KTR 105	8	x	18
	typ	średnica wewnętrzna d		średnica zewnętrzna D