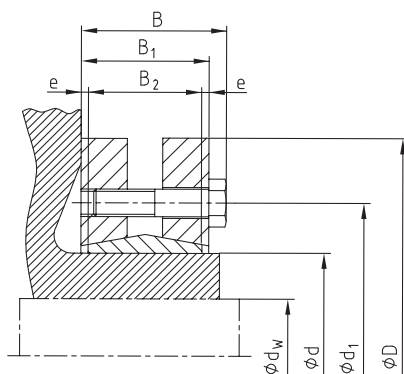


KTR 603



- Typowy element do mocowania zewnętrznego
- Przeznaczony do średnich i dużych obciążeń
- Zastosowania: wały drążone, przekładnie z wałami drążonymi
- Dla średnic wewnętrznych $d=320$ do 500 mm arkusz danych M482352.
- KTR 603 GT - dzielony (Na życzenie arkusz danych M483039.)
- KTR 603 FK - sprzęgło kołnierzowe (Na życzenie arkusz danych M494196.)
- Instrukcja montażu na stronie internetowej www.ktr.com



Montaż

Oczyścić i odtłuścić powierzchnie stykowe wału i piasty (wału drążonego w środku). Osadzić pierścień rozprężno-zaciskowy na piaście (na zewnętrznej powierzchni drążonego wału). Powierzchnię piasty (na wale drążonym, powierzchnię zewnętrzną), na której osadzany jest pierścień, można naoliwić. Przed dokręceniem śrub mocujących wstawić wał lub (w przypadku wału drążonego) nasunąć piastę. Śruby mocujące należy po kolei równomiernie dokręcać, aż ostatecznie zostanie osiągnięty podany w tabeli moment dokręcenia T_A . Dla osiągnięcia żądanej wielkości momentu T_A potrzebne jest kilka operacji dokręcania. Podane w tabeli wartości T i F_{ax} zostały obliczone dla montażu naoliwionego pierścienia. W przypadku montażu nienaoliwionych lub nienasmarowanych pierścieni, występują pewne różnice w stosunku do wartości podanych w tabeli i do wartości obliczeniowych. W razie ewentualnych wątpliwości służymy pomocą.

UWAGA: Do smarowania powierzchni styku wału i otworu piasty (wału drążonego, wewnątrz), nie wolno stosować oleju z dwusiarczkiem molibdenu.

Demontaż

Śruby mocujące należy odkręcać równomiernie, po kolei. Śrub nie należy całkowicie wykręcić z gwintu. Z reguły nastąpi wówczas samoczynne zwolnienie.

Tolerancje, gładkość powierzchni

Dokładna operacja toczenia jest wystarczająca:

$RZ \leq 16\mu m$

Maksymalne dopuszczalne tolerancje:

$d = h8$ dla wału

Tolerancje dla otworów d_w

Dla d_w od 18 do 30 mm

H6 / j6

Dla d_w od 51 do 80 mm

H6 / g6

Dla d_w od 31 do 50 mm

H6 / h6

Dla d_w od 81 do 500 mm

H7 / g6

* Wyjątkowo możliwe jest stosowanie większych tolerancji. Prosimy o kontakt w tej sprawie!

Przesunięcie osiowe

W czasie dokręcania śrub nie występuje żadne przesunięcie piasty względem wału.

Sposób zamawiania:	KTR 603	44	x	80
	typ	średnica wewnętrzna d		średnica zewnętrzna D