

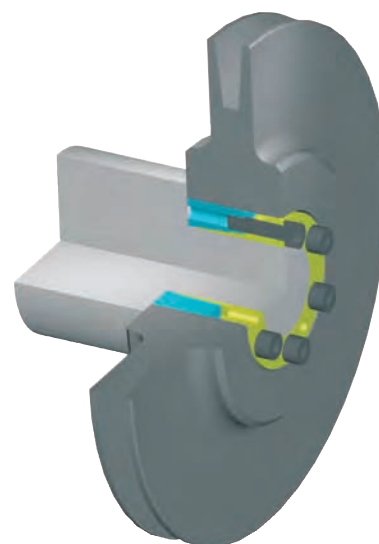
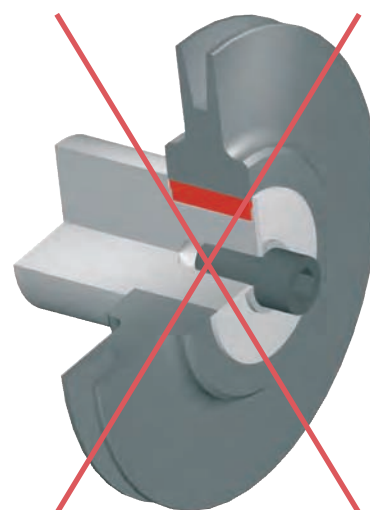
## Informacje wstępne

### Redukcja kosztów! Redukcja liczby części! Zmniejszenie wymiarów elementów konstrukcji!

Takie czynniki jak redukcja kosztów, oszczędność materiału, uproszczone procesy produkcyjne, są analizowane i określone już w fazie projektowania. Rosnącym wymaganiom nie mogą już sprostać połączenia wpustowe.

W tym zakresie stosowanie **pierścieni CLAMPEX®** jako połączeń piasta - wał, stwarza zupełnie nowe możliwości:

- Oszczędność materiału, dzięki mniejszym wałom i piastom
- Uproszczone procesy produkcyjne
- Rozwiązania odpowiednie dla nowoczesnych napędów
- Łatwy montaż i demontaż podstawowymi narzędziami
- Idealnie nadają się do napędów o dużych zmiennych, obciążeniach, jak przyspieszenie i hamowanie
- Zapewniają trwałe „nieniszczące” połączenia, tzn. brak ścinania wpustów, kołków lub sworzni itp.
- Odpowiednie do napędów o dużych prędkościach
- Mała wrażliwość na zabrudzenia
- Możliwość wielokrotnego użytkowania
- Zabezpieczenie elementów maszyn przez poślizg, przed przeciążeniem (nie dopuszczać do wielokrotnego poślizgu)
- Niskie spiętrzenie naprężeń na wale (współczynnik spiętrzenia naprężeń na życzenie)
- Antykorozyjne i kwasoodporne powlekanie pierścieni dla stosowania w przemyśle spożywczym, stoczniowym i chemicznym - na zamówienie
- Nieskomplikowane obliczanie połączeń



#### Wskazówki dotyczące doboru:

Podane w katalogu dopuszczalne wartości sił i momentów, są określone w drodze obliczeń. Na podstawie przeprowadzonych badań oraz uwarunkowanego fizycznie rozrzutu wartości współczynnika tarcia, możliwe są pewne bardzo małe ich odchyłki. Prawa autorskie chronione zgodnie z ISO 16016. Zastrzegamy sobie prawo do wprowadzania zmian wymiarowych i konstrukcyjnych.