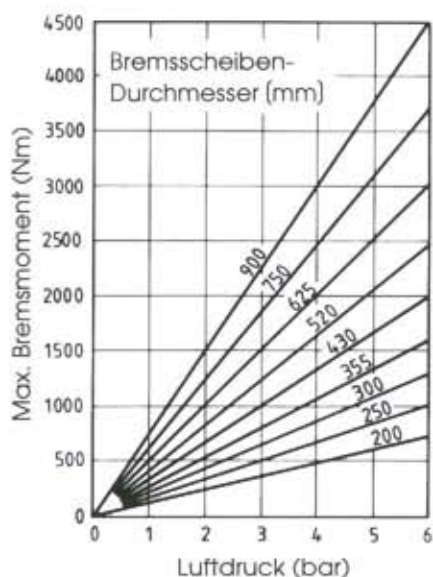
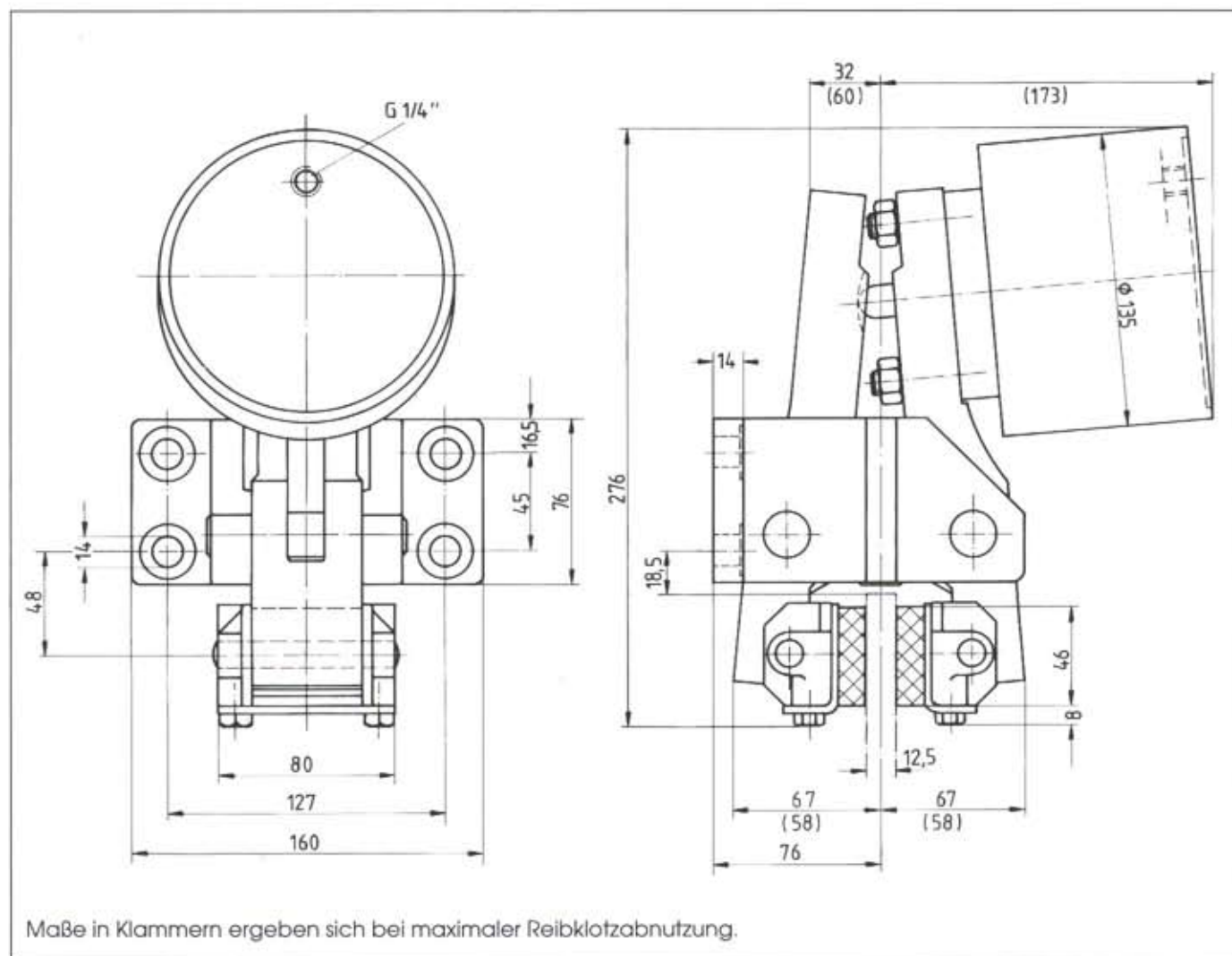


BREMSZANGEN PNEUMATISCH BETÄTIGT

Typ PPS30/VA



Sachnummer der Bremszange:
4457.901.103

Druckzylinder rechts montiert wie in Maßbild gezeigt. Druckzylinder links montiert, bitte bei Bestellung angeben.

Druckluftanschluß: G 1/4"

Betriebsdruck: max. 6 bar

Luftverbrauch: max. 490 cm³ pro Schaltung

Gewicht: 12,3 kg

Dicke der Bremsscheibe: 12,5 mm

- Der Anpreßdruck wird mit Druckluft erzeugt; geöffnet wird mit Federkraft
- Flachkolben-Druckzylinder
- Automatische Nachstellung bei Reibklotzverschleiß sorgt für gleichbleibenden Bremshub
- Asbestfreie Reibklötze
- Schwenkbare Reibklötze garantieren vollflächige Anlage an der Bremsscheibe