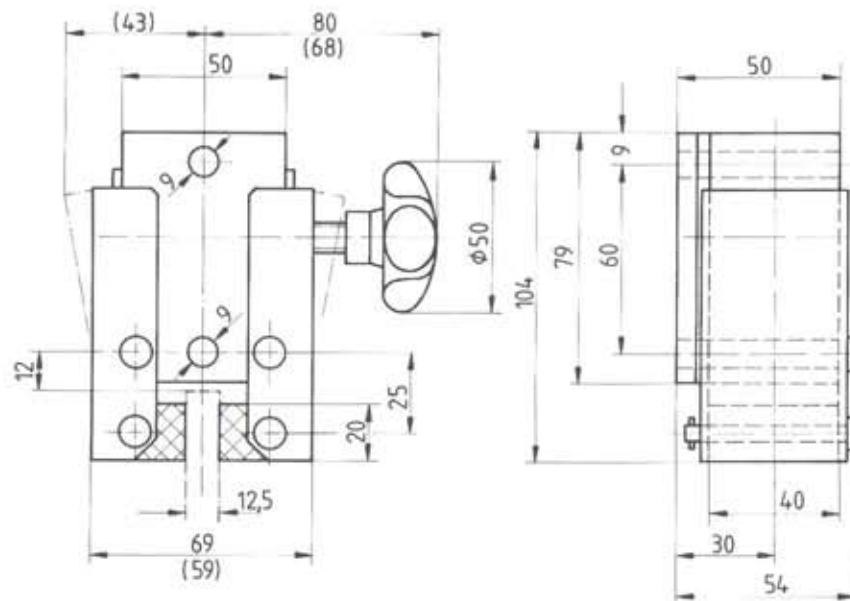


# Typ RR10/HR



Maße in Klammern ergeben sich bei maximaler Reibklotzabnutzung.

Bremsscheiben-Durchmesser mm	Max. Bremsmoment Nm
125	20
150	30
200	40
250	50
300	60
355	75

Anm.: Den maximalen Bremsmomenten liegt ein Betätigungsmoment am Handrad von 0,8 Nm zugrunde.

Sachnummer der Bremszange:

4457.901.107

Gewicht: 1,2 kg

Dicke der Bremsscheibe: 12,5 mm

- Das Anpressen und Öffnen erfolgt von Hand durch Betätigung einer Gewindespindel
- Gewindespindel mit Federspeicher kompensiert den Reibklotzverschleiß während des Bremsvorgangs
- Korrosionsgeschützte Oberflächen
- Asbestfreie Reibklötze
- Schwenkbare Reibklötze garantieren vollflächige Anlage an der Bremsscheibe