

Elementy zasilaczy hydraulicznych

Podstawa do łącznika pompa-silnik

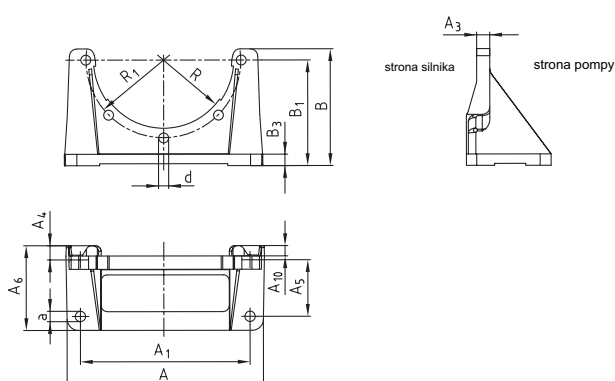
Podstawa wg normy VDMA24561

Dla nowoczesnych zespołów napędowych

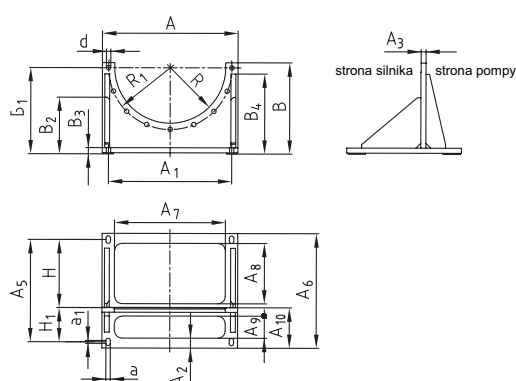


- Materiał: PTFE; PTFS = aluminium
dla PTFS od rozmiaru 550 = stal
- Dzięki metodzie elementów skończonych konstrukcja podstawy PTFE przy swojej minimalnej wadze przenosi bardzo duże obciążenia
- Typ PTFE - zwarta budowa, w połączeniu z łącznikiem pompy i pierścieniem tłumiącym wymaga niewiele miejsca
- Silnik może być zamocowany tylko w położeniu poziomym lub pionowym
- PTFS zalecany do zastosowań mobilnych
- Krótkie terminy dostaw - (na życzenie inne rozmiary)

Podstawa PTFE*



Podstawa PTFS *



* wg normy VDMA 24561 część 1

Podstawa wykonanie PTFE

podstawa rozmiar	łącznik pompa-silnik rozmiar	wymiary [mm]													
		A	A ₁	A ₃	A ₆	A ₄	A ₅	A ₁₀	B	B ₁	B ₃	R	R ₁	d	a
PTFE 160	160	160	140	12	80	15	50	8	110	100	10	55	65	9	9
PTFE 200	200	210	180	14	90	15	60	11	124	112	12	72,5	82,5	11	11
PTFE 250	250	250	220	16	97	21	60	-	145	132	15	95	107,5	14	14
PTFE 300	300	290	260	18	116	20	80	-	175	160	18	117	132,5	14	14
PTFE 350	350	340	300	20	150	20	110	-	195	180	22	130	150	18	18

Podstawa wykonanie PTFS

podstawa rozmiar	łącznik pompa-silnik rozmiar	wymiary [mm]																					
		A	A ₁	A ₂	A ₃	A ₅	A ₆	A ₇	A ₈	A ₉	A ₁₀	B	B ₁	B ₂	B ₃	B ₄	R	R ₁	a	a ₁	d	H	H ₁
PTFS 250	250	250	215	-	18	185	230	190	115	-	85	170	155	160	15	120	95	107,5	14	10	14	125	60
PTFS 300	300	300	265	-	20	225	270	230	130	-	105	200	185	178	18	138	117	132,5	14	10	14	150	75
PTFS 350	350	350	300	-	25	265	305	260	160	-	110	252	235	228	18	188	130	150	18	12	18	175	90
PTFS 400	400	400	350	-	20	300	350	310	175	-	125	277	260	240	20	193	150	175	18	12	18	200	100
PTFS 450	450	450	400	-	25	335	385	350	207	-	138	312	295	290	20	232	175	200	18	12	18	225	110
PTFS 550	550	550	500	40	20	415	465	450	245	90	165	370	350	325	25	230	225	250	18	12	18	275	140
PTFS 660	660	660	600	50	25	495	555	540	292	102	195	405	380	355	30	250	275	300	22	15	22	330	165

PTFS 800 na życzenie

Aby uzyskać pełną obciążalność podstawy, należy przykręcić ją na wszystkich otworach do łącznika pompa-silnik !