

# Elementy zasilaczy hydraulicznych

## Akcesoria do zbiorników aluminiowych

### Wykonanie BAK



- Uszczelki do zbiorników aluminiowych KTR
- Łapy zbiornika z aluminium
- Odpowiednie do zbiornika BAK kółka z lub bez blokady
- Dostarczamy korki spustowe wg DIN 908 oraz korki magnetyczne
- Pokrywa zbiornika dla BAK, materiał stal lub aluminium, krótkie terminy dostaw
- Na zamówienie pokrywa całkowicie obrobiona

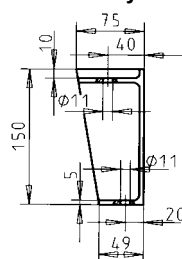
#### Uszczelki $\phi$ 6 mm

rozmiar zbiornika	uszczelnienie	materiał	
BAK 13	RS 13	NBR	EPDM
BAK 30	RS 30	NBR	EPDM
BAK 44	RS 44	NBR	EPDM
BAK 70	RS 70	NBR	EPDM

#### Płaska uszczelka, grubość 2,5 mm

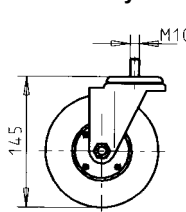
rozmiar zbiornika	uszczelnienie	materiał
BAK 20	FD 20	korek PR 82

#### Łapy zbiornika BF 150 odlew aluminiowy



takie same dla BAK 30, 44 i 70, wysokość 150 mm

#### Kółka LR 150 z lub bez blokady



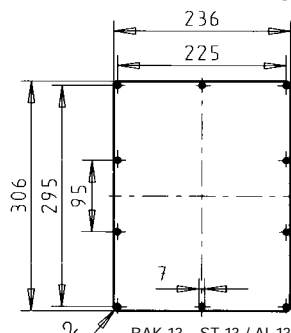
#### Korki

Magnetyczne lub niemagnetyczne DIN 908, z przywulkanizowanym uszczelnieniem

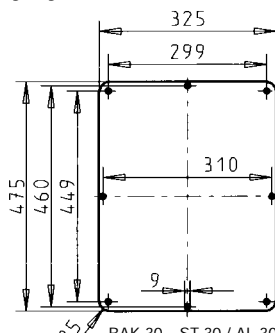
typ	bez magnesu	z magnesem
G 1/8"	X	X
G 1/2"	X	X
G 3/8"	X	X
G 3/4"	X	-
G 1"	X	-
G 1 1/8"	X	-

X = dostępne  
- = niedostępne

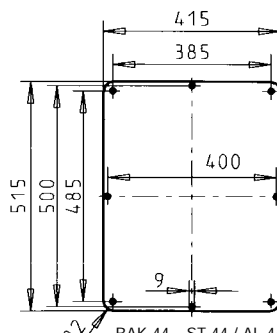
#### Stalowe lub aluminiowe pokrywy zbiorników



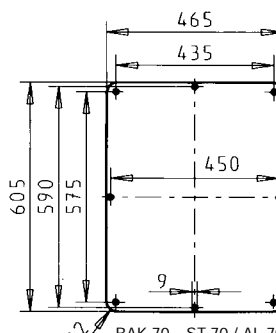
BAK 13 - ST 13 / AL 13  
St: grub. 4 mm; 2,2 kg  
Al: grub. 5 mm; 1,0 kg



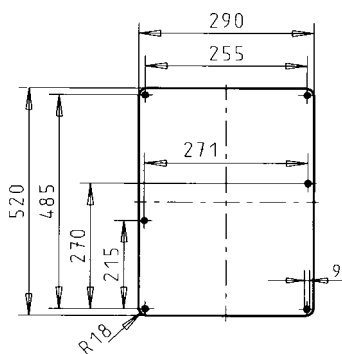
BAK 30 - ST 30 / AL 30  
St: grub. 5 mm; 6,0 kg  
Al: grub. 5 mm; 2,1 kg



BAK 44 - ST 44 / AL 44  
St: grub. 5 mm; 8,5 kg  
Al: grub. 8 mm; 4,6 kg

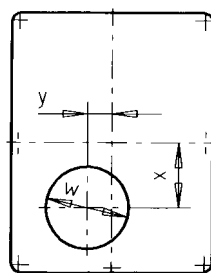


BAK 70 - ST 70 / AL 70  
St: grub. 5 mm; 10,5 kg  
Al: grub. 8 mm; 6,1 kg



BAK 20 - ST 20 / AL 20  
St: grub. 5 mm; 5,8 kg  
Al: grub. 5 mm; 2,0 kg

#### Pokrywa zbiornika St/Alu z otworami do mocowania łącznika pompa-silnik



oznaczenie pokrywy stal	aluminium	otwór dla łącznika pompa-silnik	x	y	w
St 13/14	AL 13/14	P 140 / PK 140 / PL 140	60	25	97
St 13/16	AL 13/16	P 160 / PL 160 / PK 160	60	25	112
St 13/20	AL 13/20	P 200 / PK 200 / PL 200	40	5	147
St 20/16	AL 20/16	P 160 / PL 160 / PK 160	135	20	112
St 20/20	AL 20/20	P 200 / PK 200 / PL 200	125	10	147
St 20/25	AL 20/25	P 250 / PK 250 / PL 250	115	-	192
St 30/20	AL 30/20	P 200 / PK 200 / PL 200	110	38	147
St 30/25	AL 30/25	P 250 / PK 250 / PL 250	90	15	192
St 30/30	AL 30/30	P 300 / PK 300 / PL 300	65	-	236
St 44/20	AL 44/20	P 200 / PK 200 / PL 200	130	80	147
St 44/25	AL 44/25	P 250 / PK 250 / PL 250	105	55	192
St 44/30	AL 44/30	P 300 / PK 300 / PL 300	85	35	236
St 70/20	AL 70/20	P 200 / PK 200 / PL 200	170	100	147
St 70/25	AL 70/25	P 250 / PK 250 / PL 250	150	80	192
St 70/30	AL 70/30	P 300 / PK 300 / PL 300	125	55	236

Sposób zamawiania: stalowa pokrywa zbiornika BAK 44  
oznaczenie w zamówieniu: ST 44

uszczelka do zbiornika BAK 44  
oznaczenie w zamówieniu: RS 44, materiał NBR

nogi do zbiornika  
oznaczenie w zamówieniu: BF 150

korek do zbiornika BAK 44  
oznaczenie w zamówieniu: korek G 1/2 A