

Napięcia sterujące i normalne kombinacje

Normalne napięcia znamionowe, rozstawienie styków i ich kombinacje (biegunów głównych i pomocniczych) zostały zdefiniowane dla każdej jednostki aparatury łączeniowej, co umożliwia szybki wybór stycznika.

Znamionowe napięcie zmienne: 24V - 48V - 110V - 220/230V
 Znamionowe napięcie stałe: 24V - 48V - 110V - 220/230V

Odstęp pomiędzy standardowymi stykami i ich kombinacjami: patrz strony od C.90 do C.92

Standardowy odstęp „od środka do środka” (mm): 150, 200, 250, 300, 350, 400, 450, 500, 600, 700, 800, 900, 1000

Bieguny główne

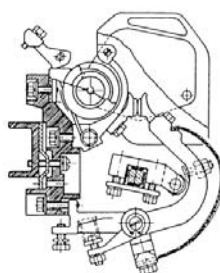
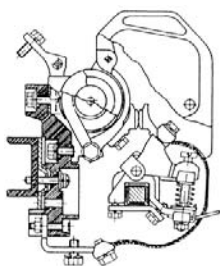
Bieguny mogą zostać skonstruowane w następujący sposób, zależnie od warunków pracy:

Konstrukcja Z (NO)

- Do wyłączenia obciążeń, z dużą zdolnością wyłączenia
- Używane przy zasilaniu prądem stałym i zmiennym
- Wyposażone są w cewkę gaszącą. W przypadku prądu zmiennego, bieguny standardowo wyposażone są w odpowiednią cewkę gaszącą dla maksymalnego prądu znamionowego tego bieguna.
- Dla bardziej efektywnego działania biegunów przy zasilaniu prądem stałym, na życzenie dostarczane są cewki gaszące dla prądów znamionowych średnich w stosunku do spodziewanej wartości szczytowej (patrz tabela na stronie C.84).

Konstrukcja RN (NC)

- Oparte na użyciu biegunów wyłączających, które są otwarte, gdy cewka jest zasilona, a zamknięte, gdy cewka jest odłączona od zasilania.
- Do użytku w specjalnych obwodach zasilanych prądem zmiennym i stałym, gdzie nie jest wymagana duża zdolność wyłączenia.
- Konstrukcja ta została zaplanowana do użycia ze stycznikami R1, R2, R3, R4, R5, R7.

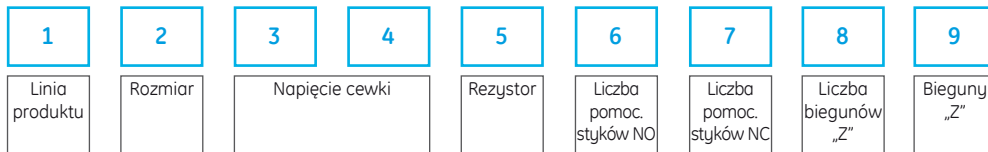


Bieguny	R1	R2	R3	R4	R5	R6	R7	R8	R9
Z	■	■	■	■	■	■	■	■	■
RN	■	■	■	■	■		■		

Numery katalogowe - Styczniki przemysłowe

Wartość szczytowa prądu		AC-3 dopuszczalne moce znamionowe				Trwałość elektr.	Prąd zmienny lub stały	Ilość w opak.
Obciążenie rezystancyjne	Silniki <440V, 3 ~ 50/60Hz	220V 230V	380V 400V	415V 440V	500V	Kat. AC3 Operacje przełącz.		
AC1	A	kW HP	kW HP	kW HP	kW HP		Aby dowiedzieć się jak uzupełnić numer katalogowy, patrz strony C.82 i C.83	
45	40	11,5 HP	20 HP	20 HP	20 HP	1 × 10 ⁶	R1 ...	1
90	90	26 HP	45 HP	45 HP	45 HP	1 × 10 ⁶	R2 ...	1
125	120	36,5 HP	62 HP	62 HP	73,5 HP	1 × 10 ⁶	R3 ...	1
250	200	72,5 HP	100 HP	100 HP	120 HP	1 × 10 ⁶	R4 ...	1
320	320	93 HP	160 HP	160 HP	165 HP	1,2 × 10 ⁶	R5 ...	1
450	450	130 HP	225 HP	225 HP	300 HP	1,5 × 10 ⁶	R6 ...	1
630	630	184 HP	315 HP	315 HP	400 HP	1 × 10 ⁶	R7 ...	1
800	800	232 HP	400 HP	400 HP	500 HP	0,9 × 10 ⁶	R8 ...	1
1500	-	-	-	-	-	-	R9 ...	1

Struktura numeru katalogowego



Rozmiar		1	2
1	Maks.	45	R 1
	500V AC	90	R 2
2	250V DC	125	R 3
		250	R 4
		320	R 5
		450	R 6
		630	R 7
		800	R 8
		1200	R 9

Styki pomocnicze		6	7
6	z	r	
	1		1
	2		2
	3		3
	4		4
	5		5
7	6		6
		1	1
		2	2
		3	3
	4	3	
			4

Bieguny „RN” (NC)		11
Bieguny „RN”	Bieguny „RN”	
0	0	-
1	1	1
2	2	2
3	3	3
4	4	4

Uwaga: Bieguny „RN” nie są dostępne dla typów R6, R8 i R9.

Napięcie cewki		3	4
AC	DC		
Typy R1 ... R7			
24V		A	P
48V		C	P
110V		E	P
220V		G	P
	20V	A	-
	24V	B	-
	40V	C	-
	48V	D	-
	97V	E	-
	110V	F	-
	197V	G	-
	220V	H	-
	230V	M	-
	125V	R	-
Typy R8 i R9			
110V		E	P
220V	97V	G	P
	110V	E	-
	197V	F	-
	220V	G	-
	230V	H	-
	125V	M	-

Bieguny „Z” (ilość)		8
8	Bieguny „Z”	
	0	-
	1	1
	2	2
	3	3
	4	4

Bieguny „RN”		12
Typ bieguny		
RN	V	
Bez biegunów „RN”	-	

Uwaga: Bieguny „RN” nie są dostępne dla typów R6, R8 i R9.

Rezystor ekonomiczny		5
	Jeśli potrzebny (styki 5/2)	R
	Jeśli niepotrzebny	-

Bieguny „Z”		9
9	Typ bieguny	
	Z	Z
	Bez bieguny „Z”	-

Cewka gasząca (bieguny „Z”)	Standard			Na życzenie		
	A	B	C	A	B	C
Typ						
R1	45A	14A	25A			
R2	90A	45A	-			
R3	125A	75A	-			
R4	200A	50A	130A			
R5	320A	150A	-			
R6	450A	270A	-			
R7	630A	320A	-			
R8	800A	320A	400A			
R9	1200A	-	-			

Cewka gasząca (bieguny „RN”)	Standard			Na życzenie		
	A	B	C	A	B	C
Typ						
R1	45A	14A	25A			
R2	90A	45A	-			
R3	125A	75A	-			
R4	200A	50A	130A			
R5	320A	150A	-			
R6	-	-	-			
R7	630A	320A	-			
R8	-	-	-			
R9	-	-	-			

Uwaga: Bieguny „RN” nie są dostępne dla typów R6, R8 i R9.

Typ styków		14
Typ		
4/2	Praca przerywana	4
5/2	Praca ciągła	5

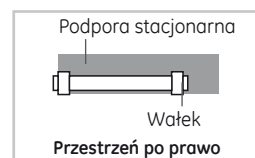
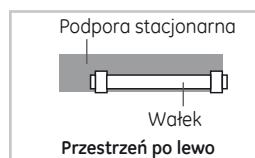
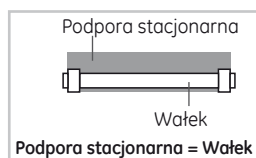
10	11	12	13	14	15	16	17	18
Cewka gasząca (bieg. „Z”)	Liczba biegunów „RN”	Bieguny „RN”	Cewka gasząca (bieg. „RN”)	Typ styków	Podpora stacjonarna	Przeźreń	Wątek	Izolacja

Podpora stacjonarna	Typ stycznika			
	R1 R2 R3	R4 R5	R6 R7 R8	R9
15	Długość			
	(mm)			
	150	A	-	-
	200	B	-	-
	250	C	C	-
	300	D	D	-
	350	E	E	E
	400	F	F	F
	450	G	G	G
	500	H	H	H
	600	I	I	I
	700	L	L	L
	800	M	M	M
	900	N	N	N
	1000	O	O	O

Wątek (≤ Podpora)	Typ stycznika			
	R1 R2 R3	R4 R5	R6 R7 R8	R9
17	Długość			
	(mm)			
	150	A	-	-
	200	B	-	-
	250	C	C	-
	300	D	D	-
	350	E	E	E
	400	F	F	F
	450	G	G	G
	500	H	H	H
	600	I	I	I
	700	L	L	L
	800	M	M	M
	900	N	N	N
	1000	O	O	O

18	Izolacja	
	W celu większej izolacji	M
	Nie jest wymag.	-

16	Przeźreń		
			16
	Brak	Podpora stacjonarna = Wątek	-
	Przeźreń	Po lewej	S
		Po prawej	-



- A
- B
- C
- D
- E
- F
- G
- H
- I
- X



Standardowe cewki napięcia stałego lub prostowanego

Cewki napięcia stałego są odpowiednie do pracy przerywanej; do pracy ciągłej musi zostać użyty rezystor ekonomiczny. Cewki prostowanych napięć nominalnych 20-40-97-197V uzyskanych ze źródeł napięcia zmiennego (przed prostownikami). Dla napięć 24-48-110-220V dostępne są na życzenie. W sprawie styczników z przerywającymi biegunami „RN” skontaktuj się z GE.

Styczniki przemysłowe

A

B

C

D

E

F

G

H

I

X

Stycznik	Napięcie stałe	Cewka		Rezystor ekonomiczny do pracy ciągłej ± 5%				Jednofazowy prostownik mostkowy do zasilania zmiennoprądowego		
		Symbol	Nr kat.	W	Ω	Symbol	Nr kat.	V	Symbol	Nr kat.
R1 R2	20	39012Y20D	244107	4	8,2	RSS13/64TA8,2	204177	24	MSK-B250/220-1,5	209997
	24	39012Y24D	202327		18	RSS13/64TA18	211727	-		
	40	39012Y40D	244106		33	RSS13/64TA33	211728	48		
	48	39012Y48D	244734		68	RSS13/64TA6,8	214869	-		
	97	39012Y97D	202328		220	RSS13/64TA220	212702	110		
	110	39012Y110D	202323		330	RSS13/64TA330	211745	-		
	197	39012Y197D	202325		680	RSS13/64TA680	214580	220		
	220	39012Y220D	202326		1200	RSS13/64TA1200	213034	-		
	230	39012Y230D	211706		1200	RSS13/64TA1200	213034	-		
	125	39012Y125D	202324		330	RSS13/64TA300	211714	-		
R3	20	3903Y20D	215278	4	8,2	RSS13/64TA8,2	204177	24	MSK-B250/220-1,5	209997
	24	3903Y24D	244735		18	RSS13/64TA18	211727	-		
	40	3903Y40D	244088		39	RSS13/64TA39	211730	48		
	48	3903Y48D	212705		47	RSS13/64TA47	211731	-		
	97	3903Y97D	213691		270	RSS13/64TA270	214399	110		
	110	3903Y110D	202437		330	RSS13/64TA330	211745	-		
	197	3903Y197D	214442		820	RSS13/64TA820	214400	220		
	220	3903Y220D	202438		1200	RSS13/64TA1200	213034	-		
	230	3903Y230D	211107		1200	RSS13/64TA1200	213034	-		
	125	3903Y125D	216100		330	RSS13/64TA300	211714	-		
R4	20	3904Y20D	244084	6	8,2	RSS13/64TA8,2	204177	24	MSK-B250/220-1,5	209997
	24	3904Y24D	202483		18	RSS13/64TA18	211727	-		
	40	3904Y40D	244083		33	RSS13/64TA33	211728	48		
	48	3904Y48D	213814		33	RSS13/64TA33	211728	-		
	97	3904Y97D	213601		180	RSS13/64TA180	211744	110		
	110	3904Y110D	202479		180	RSS13/64TA180	211744	-		
	197	3904Y197D	202481		680	RSS13/64TA680	214580	220		
	220	3904Y220D	202482		680	RSS13/64TA680	214580	-		
	230	3904Y230D	211708		680	RSS13/64TA680	214580	-		
	125	3904Y125D	202480		180	RSS13/64TA180	211744	-		
R5	20	3905Y20D	244073	10	6,8	RSS13/64TA6,8	214869	24	SKB-B80/70-4	211716
	24	3905Y24D	244072		10	RSS13/64TA10	211742	-		
	40	3905Y40D	244071		27	RSS13/64TA27	244192	48		
	48	3905Y48D	244736		27	RSS13/64TA27	244192	-		
	97	3905Y97D	202513		120	RSS13/64TA120	243281	110		
	110	3905Y110D	202512		180	RSS13/64TA180	211744	-		
	197	3905Y197D	244074		470	RSS13/64TA470	244191	220		
	220	3905Y220D	212706		680	RSS13/64TA680	214580	-		
	230	3905Y230D	211709		680	RSS13/64TA680	214580	-		
	125	3905Y125D	242260		180	RSS13/64TA180	211744	-		
R6	20	3906Y20D	244065	10	6,8	RSS13/64TA6,8	214869	24	SKB-B80/70-4	211716
	24	3906Y24D	244064		8,2	RSS13/64TA8,2	204177	-		
	40	3906Y40D	244063		27	RSS13/64TA27	244192	48		
	48	3906Y48D	212707		27	RSS13/64TA27	244192	-		
	97	3906Y97D	202533		100	RSS13/64TA100	211744	110		
	110	3906Y110D	202532		180	RSS13/64TA180	211744	-		
	197	3906Y197D	244066		470	RSS13/64TA470	244191	220		
	220	3906Y220D	213612		680	RSS13/64TA680	214580	-		
	230	3906Y230D	211770		680	RSS13/64TA680	214580	-		
	125	3906Y125D	211711		180	RSS13/64TA180	211744	-		
R7	20	3907Y20D	244058	16	5,6	RSS13/64TA5,6	211735	24	SKB-B80/70-4	211716
	24	3907Y24D	244057		5,6	RSS13/64TA5,6	211735	-		
	40	3907Y40D	244056		15	RSS13/64TA15	211737	48		
	48	3907Y48D	244737		18	RSS13/64TA18	211727	-		
	97	3907Y97D	244738		82	RSS13/64TA82	204177	110		
	110	3907Y110D	202547		100	RSS13/64TA100	211743	-		
	197	3907Y197D	244059		330	RSS13/64TA330	211745	220		
	220	3907Y220D	202548		390	RSS13/64TA390	211746	-		
	230	3907Y230D	211712		1200	RSS13/64TA1200	213034	-		
	125	3907Y125D	211713		330	RSS13/64TA330	211745	-		
R8	97	3908Y97D	212959	16	82	RSS20/165TA82	214081	110	SKB-B250/220-4	212165
	110	3908Y110D	202565		120	RSS20/165TA120	213664	-		
	197	3908Y197D	214066		390	RSS20/165TA390	211748	220		
	220	3908Y220D	202566		470	RSS20/165TA470	211739	-		
R9	97	3909Y97D	214146	140	100	RSS20/165TA100	213663	110	SKB-B30/08	211720
	110	3909Y110D	202572		150	RSS20/165TA150	215004	-		
	197	3909Y197D	204181		390	RSS20/165TA390	211748	220		
	220	3909Y220D	244739		560	RSS20/165TA560	244987	-		

(1) celu szeregowego dotychczasowego ekonomicznego rezystora, należy użyć pomocniczych styków NC.
 (2) Dwa rezystory 20x165 połączone równolegle, każdy o wartości rezystancji wymienionej w tabeli.



Części zapasowe

Stycznik	Opis	Symbol	Nr kat.	Ilość w opak.	
R1	Część stacjonarna „Z” z 14A cewką gaszącą i gasikiem	390/3921PFZCS14	202273	1	
	Część stacjonarna „Z” z 25A cewką gaszącą i gasikiem	390/3921PFZCS25	244172	1	
	Część stacjonarna „Z” z 45A cewką gaszącą i gasikiem	390/3921PFZCS45	202274	1	
	Część „RN” z gasikiem	390/3921PFRN	244173	1	
	Ruchoma część „Z” (ze sprężyną ciśnieniową i taśmą)	390/3921PMZI	202276	1	
	Ruchoma część „RN” (ze sprężyną ciśnieniową i taśmą)	390/3921PMRN	202275	1	
	Stacjonarny i ruchomy styk główny, typ 4/2 (do pracy przerywanej)	390/3921/2FOM4/2	214120	1	
	Stacjonarny i ruchomy styk główny, typ 5/2 (do pracy ciągłej)	390/3922FOM5/2	214121	1	
	Gasik do biegunów „Z” i „RN”	390/3921PZ	202277	1	
	R2	Część stacjonarna „Z” z 45A cewką gaszącą i gasikiem	390/3922PFZCS45	244744	1
		Część stacjonarna „Z” z 90A cewką gaszącą i gasikiem	390/3922PFZCS90	202278	1
Część stacjonarna „RN” z gasikiem		390/3922PFRN	212709	1	
Ruchoma część „Z” (ze sprężyną ciśnieniową i taśmą)		390/3922PMZI	202279	1	
Ruchoma część „RN” (ze sprężyną ciśnieniową i taśmą)		390/3922PMRN	213014	1	
Stacjonarny i ruchomy styk główny, typ 4/2 (do pracy przerywanej)		390/3921/2FOM4/2	214120	1	
Stacjonarny i ruchomy styk główny, typ 5/2 (do pracy ciągłej)		390/3922FOM5/2	214121	1	
Gasik do biegunów „Z” i „RN”		390/3922PZ	202280	1	
R3		Część stacjonarna „Z” z 75A cewką gaszącą i gasikiem	390/3923PFZCS75	244745	1
		Część stacjonarna „Z” z 125A cewką gaszącą i gasikiem	390/3923PFZCS125	202281	1
		Część stacjonarna „RN” z gasikiem	390/3923PFRN	213986	1
	Ruchoma część „Z” (ze sprężyną ciśnieniową i taśmą)	390/3923PMZI	202283	1	
	Ruchoma część „RN” (ze sprężyną ciśnieniową i taśmą)	390/3923PMRN	202282	1	
	Stacjonarny i ruchomy styk główny, typ 4/2 (do pracy przerywanej)	390/3923/2FOM4/2	214122	1	
	Stacjonarny i ruchomy styk główny, typ 5/2 (do pracy ciągłej)	390/3923FOM5/2	214123	1	
	Gasik do biegunów „Z” i „RN”	390/3923PZ	202284	1	
	R4	Część stacjonarna „Z” z 125A cewką gaszącą i gasikiem	390/3924PFZCS125	202288	1
		Część stacjonarna „Z” z 200A cewką gaszącą i gasikiem	390/3924PFZCS200	202289	1
		Część stacjonarna „RN” z gasikiem	390/3924PFRN	202287	1
Ruchoma część „Z” (ze sprężyną ciśnieniową i taśmą)		390/3924PMZI	202291	1	
Ruchoma część „RN” (ze sprężyną ciśnieniową i taśmą)		390/3924PMRN	202290	1	
Stacjonarny styk główny, typ 4/2 (do pracy przerywanej)		390/3924F4	214124	1	
Ruchomy styk główny, typ 4/2 (do pracy przerywanej)		390/3924M4/2	214126	1	
Stacjonarny styk główny, typ 5/2 (do pracy ciągłej)		390/3924F5/2	204178	1	
Ruchomy styk główny, typ 5/2 (do pracy ciągłej)		390/3924M5/2	214127	1	
Gasik do biegunów „Z” i „RN”		390/3924PZ	202292	1	
R5		Część stacjonarna „Z” z 125A cewką gaszącą i gasikiem	390/3925PFZCS150	213573	1
	Część stacjonarna „Z” z 320A cewką gaszącą i gasikiem	390/3925PFZCS320	202295	1	
	Część stacjonarna „RN” z gasikiem	390/3925PFRN	244746	1	
	Ruchoma część „Z” (ze sprężyną ciśnieniową i taśmą)	390/3925PMZI	202298	1	
	Ruchoma część „RN” (ze sprężyną ciśnieniową i taśmą)	390/3925PMRN	202297	1	
	Stacjonarny styk główny, typ 4/2 (do pracy przerywanej)	390/3925F4/2	214128	1	
	Ruchomy styk główny, typ 4/2 (do pracy przerywanej)	390/3925M4/2	214130	1	
	Stacjonarny styk główny, typ 5/2 (do pracy ciągłej)	390/3925F5/2	214129	1	
	Ruchomy styk główny, typ 5/2 (do pracy ciągłej)	390/3925M5/2	214131	1	
	Gasik do biegunów „Z” i „RN”	390/3925PZ	202299	1	
	R6	Część stacjonarna „Z” z 270A cewką gaszącą i gasikiem	390/3926PFZCS270	202303	1
Część stacjonarna „Z” z 450A cewką gaszącą i gasikiem		390/3926PFZCS450	213574	1	
Ruchoma część „Z” (ze sprężyną ciśnieniową i taśmą)		390/3926PMZI	202304	1	
Stacjonarny styk główny, typ 4/2 (do pracy przerywanej)		390/3926F4/2	214133	1	
Ruchomy styk główny, typ 4/2 (do pracy przerywanej)		390/3926M4/2	214135	1	
Stacjonarny styk główny, typ 5/2 (do pracy ciągłej)		390/3926F5/2	214134	1	
Ruchomy styk główny, typ 5/2 (do pracy ciągłej)		390/3926M5/2	214136	1	
Gasik do biegunów „Z” i „RN”		390/3926PZ	202654	1	

A

B

C

D

E

F

G

H

I

X

Części zapasowe (ciąg dalszy)

Stycznik	Opis	Symbol	Nr kat.	Ilość w opak.
R7	Część stacjonarna „Z” z 320A cewką gaszącą i gasikiem	390/3927PFZCS320	202307	1
	Część stacjonarna „Z” z 630A cewką gaszącą i gasikiem	390/3927PFZCS630	202308	1
	Część stacjonarna „RN” z gasikiem	390/3927PFRN	202306	1
	Ruchoma część „Z” (ze sprężyną ciśnieniową i taśmą)	390/392PMZI	202310	1
	Ruchoma część „RN” (ze sprężyną ciśnieniową i taśmą)	390/3927PMRN	202309	1
	Stacjonarny styk główny, typ 4/2 (do pracy przerywanej)	390/3927F4/2	214137	1
	Ruchomy styk główny, typ 4/2 (do pracy przerywanej)	390/3927M4/2	214139	1
	Stacjonarny styk główny, typ 5/2 (do pracy ciągłej)	390/3927F5/2	214138	1
	Ruchomy styk główny, typ 5/2 (do pracy ciągłej)	390/3927M5/2	214140	1
	Gasik do biegunów „Z” i „RN”	390/3927PZ	202311	1
R8	Część stacjonarna „Z” z 400A cewką gaszącą i gasikiem	3908PFZCS400	202555	1
	Część stacjonarna „Z” z 800A cewką gaszącą i gasikiem	3908PFZCS800	202562	1
	Ruchoma część „Z” (ze sprężyną ciśnieniową i taśmą)	3908PMZ	202563	1
	Stacjonarny styk główny, typ 4/2 (do pracy przerywanej)	3908F4/2	214144	1
	Ruchomy styk główny, typ 4/2 (do pracy przerywanej)	3908/9M4/2	214141	1
	Stacjonarny styk główny, typ 5/2 (do pracy ciągłej)	3908F5/2	214145	1
	Ruchomy styk główny, typ 5/2 (do pracy ciągłej)	3908/9M5/2	214142	1
	Gasik do biegunów „Z” i „RN”	3908PZ	202564	1
R8	Część stacjonarna „Z” z 1200A cewką gaszącą i gasikiem	3909PFZCS120	244983	1
	Ruchoma część „Z” (ze sprężyną ciśnieniową i taśmą)	3909PMZ	212962	1
	Stacjonarny styk główny, typ 4/2 (do pracy przerywanej)	3909F4/2	204179	1
	Ruchomy styk główny, typ 4/2 (do pracy przerywanej)	3908/9M4/2	214141	1
	Stacjonarny styk główny, typ 5/2 (do pracy ciągłej)	3909F5/2	204180	1
Ruchomy styk główny, typ 5/2 (do pracy ciągłej)	3908/9M5/2	214142	1	

