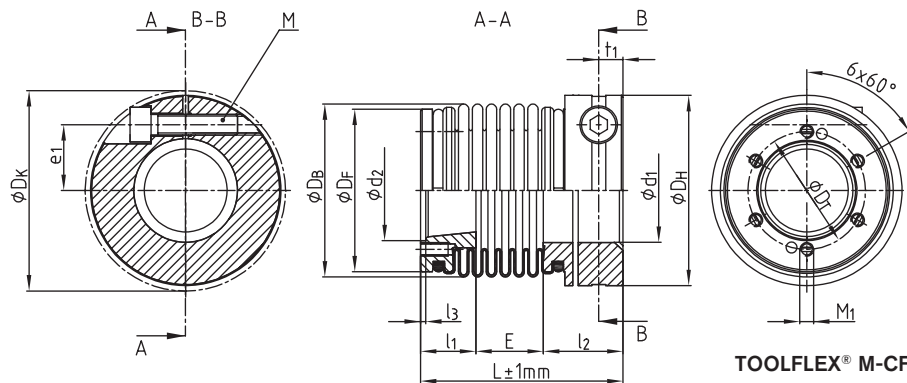


**Typ CF**



- Bezłuzowe, skrętnie sztywne
- Bezobsługowe
- Zaciskowe połączenie piasta-mieszek
- Odpowiednie do wysokich temperatur, dzięki zaciskanemu, bez klejenia, mocowaniu mieszka (maks. 200 °C)
- Dostępny typ M (6 sekcji mieszka) oraz typ S (4 sekcje mieszka)
- Dostępne wykonania specjalne z 1, 2 lub 3 sekcjami mieszka



**TOOLFLEX® M-CF**

TOOLFLEX® Typ M-CF oraz S-CF materiał piasty aluminium (rozmiar 55 stal)/materiał mieszka stal nierdzewna																			
rozmiar	otwory gotowe		wymiary [mm]										śruba zaciskająca				kołnierz		
	min. d <sub>1</sub>	maks. d <sub>1</sub>	D <sub>H</sub>	D <sub>B</sub>	D <sub>F</sub>	d <sub>2</sub> H7	l <sub>3</sub>	l <sub>1</sub>	l <sub>2</sub>	E	L	D <sub>K</sub>	e <sub>1</sub>	t <sub>1</sub>	M	T <sub>A</sub> [Nm]	D <sub>T</sub>	M <sub>1</sub>	
30	10	20	55	50	47	25	1,5	16	23,0	17,0 <sup>1)</sup>	56,0 <sup>1)</sup>	58,0	19	7	M6	10	30	M4	
						29				26,0 <sup>2)</sup>	65,0 <sup>2)</sup>						34		
38	12	38	65	60,5	55,75	29	1,5	18	25,5	18,0 <sup>1)</sup>	61,5 <sup>1)</sup>	72,6	25	9	M8	25	35	M5	
						36				30,0 <sup>2)</sup>	73,5 <sup>2)</sup>						42		
42	14	42	70	66	62,95	36	1,5	21	30,0	24,0 <sup>1)</sup>	75,0 <sup>1)</sup>	76,1	27	9	M8	25	42	M5	
						43				35,0 <sup>2)</sup>	86,0 <sup>2)</sup>						49		
45	14	45	83	82	77	38	1,5	23	32,0	22,5 <sup>1)</sup>	77,5 <sup>1)</sup>	89,0	30	11	M10	49	45	M6	
						49				39,0 <sup>2)</sup>	94,0 <sup>2)</sup>						56		
55 <sup>4)</sup>	20	55	100	97	95	51	1,5	28	40,0	31,0 <sup>1)</sup>	99,0 <sup>1)</sup>	106,0	37	14	M12	120	60	M8	
						68				45,0 <sup>2)</sup>	113,0 <sup>2)</sup>						78		

dane techniczne									
rozmiar	typ	moment obr. dla mieszka T <sub>KN</sub> [Nm] <sup>3)</sup>	prędkość obr. n <sup>5)</sup> [obr./min.]	sztywność skrętna C <sub>T</sub> [Nm/rad]	sztywność osiowa [N/mm]	sztywność promieniowa [N/mm]	dopuszczalne odchyłki		
							osiowa [mm]	promieniowa [mm]	kątowa [stopnie]
30	S	35	8700	14800	97	233	±0,5	0,20	1,5
	M				65	155	±0,8	0,25	2,0
38	S	65	7350	24900	108	318	±0,6	0,20	1,5
	M				72	212	±0,8	0,25	2,0
42	S	95	6820	36500	120	499	±0,6	0,20	1,5
	M				80	333	±0,8	0,25	2,0
45	S	150	5750	64000	132	738	±0,9	0,25	1,5
	M				88	492	±1,0	0,30	2,0
55 <sup>4)</sup>	S	340	4800	96100	160	894	±1,0	0,25	1,5
	M				107	598	±1,0	0,30	2,0

średnice otworów i przeniesione momenty obrotowe T <sub>R</sub> [Nm] dla piasty zaciskowej bez rowka w wykonaniu 2.5																					
rozmiar	Ø10	Ø11	Ø12	Ø14	Ø15	Ø16	Ø18	Ø19	Ø20	Ø24	Ø25	Ø28	Ø30	Ø32	Ø35	Ø38	Ø40	Ø42	Ø45	Ø50	Ø55
30		33,1	33,8	35,1	35,8	36,5	37,8	38,5	39,2	41,9	42,5	44,6	45,9								
38							84,2	85,4	86,6	91,6	92,8	96,5	99,0	102	105	109					
42				84,2	85,4	86,6	89,1	90,3	91,6	96,5	97,8	102	104	106	110	114	116	119			
45									157	165	167	173	177	181	187	193	197	200	206		
55 <sup>4)</sup>										397	401	413	421	429	442	454	462	470	482	502	523

<sup>1)</sup> typ S = 4 sekcje mieszka  
<sup>2)</sup> typ M = 6 sekcji mieszka  
<sup>3)</sup> dobór sprzęgła, patrz str. 168  
<sup>4)</sup> piasty stalowe z przyspawanym mieszkami  
<sup>5)</sup> przy v = 25m/s

Sposób zamawiania:	TOOLFLEX® 38 M-CF	Ø15	Ø29 - Ø35 - 6xM5
	rozmiar sprzęgła	średnica otworu	wymiary kołnierza (d <sub>2</sub> - D <sub>T</sub> - 6xM <sub>1</sub> )