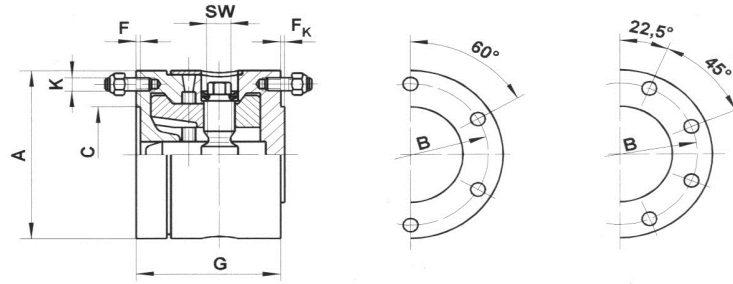


Schnellösekupplungen
Quick release couplings
Accouplement à dépose rapide



DIN										
Baugröße / Serie / Série			330.10	330.20	330.30	330.40	330.50	330.55		
	A	mm	100	120	150	180	225	250		
	B ^{+0,1}	mm	84	101,5	130	155,5	196	218		
	C ^{H7}	mm	57	75	90	130	140	140		
	D	mm	20	38	40	40	45	45		
	F	mm	2,5	2,5	3,5	4	5	6		
	F _K	mm	2,3	2,3	2,3	2,3	4	5		
	G	mm	76	100	100	112	144	148		
	I ¹⁾		6	8	8	8	8	8		
	K	mm	M8 x 18	M10 x 22	M12 x 25	M14 x 28	M16 x 35	M18 x 40		
	G _K	kg	4,7	7,5	10,6	16,4	34	40,0		
	Ma	Nm	35	69	120	190	295	405		
	SW	mm	13	13	17	17	22	22		

I = Anzahl Stiftschrauben je Flansch / Number of stud bolts per flange / Nombre de goujons par bride

D = Ausrückweg zum Trennen der Kupplung / Disengaging movement for separation of the coupling / Coulissement nécessaire au désengagement de l'accouplement

G_K = Gewicht der Kupplung / Weight of coupling / Poids de l'accouplement à dépose rapide

Ma = Anzugsmoment der Mutter / Tightening torque hexagon nut / Couple de serrage de l'écrou