

**QCC**

**DC motors**

**Motori corrente continua  
Direct current motors  
Gleichstrommotoren**

**serie QCC**

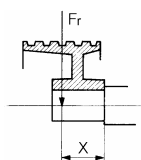
**Size 160 ÷ 280**

DATI GENERALI	GENERAL DATA	ALLGEMEINE DATEN	
Forma costruttiva	Mounting	Bauformen	IM 1001 (B3) – IM 2001 (B35) <sup>2)</sup>
Protezione motore	Motor Protection	Schutzart	QCCAS IP 23S
Equilibratura	Balancing	Auswuchten	grado R – R degree – grad R
Isolamento	Insulation	Isolation	classe H – H class – H Klasse
Protezione termica	Thermal Protection	Thermikschutz	PTO (Klixon) <sup>2)</sup> – PTC <sup>2)</sup>
Rumore L <sub>w</sub>	Noise L <sub>w</sub>	Geräuschpegel L <sub>w</sub>	L <sub>w</sub> < 95 dB (A)
Raffreddamento	Cooling System	Kühlung	QCCAS IC 06
Installazione	Ambient	Umgebungstemperatur	- 15 / + 40°C - 1000 m a.s.l.

ELETTROVENTILATORE	ELECTRIC FAN	ELEKTROLÜFTER	RADIAL FAN						
Grandezza motore	Motor size	MotorBaugröße	160	180	200	225	250	280	
Alimentazione	Power supply	Versorgung	3-phase 400 / 460Vac 50 / 60Hz						
Corrente	Current	Strom	A	1.45 / 1.45	2.5 / 2.5	4.6 / 4.6	4.6 / 4.6	6 / 6	6 / 6
Potenza	Power	Leistung	kW	0.55 / 0.66	1.1 / 1.32	2.2 / 2.6	2.2 / 2.6	3 / 3.6	3 / 3.6
Tipo	Type	Typ		71B2	80B2	90L2	90L2	100L2	100L2
Portata minima	Minimum air-flow	Fordermenge	m <sup>3</sup> s	0.4	0.5	0.8	0.9	1.1	1.25
Pressione minima	Minimum pressure	Druck	Pa	900	1200	1200	1500	1800	2000

SPAZZOLE	CARBON BRUSHES	KOHLEBURSTEN						
Grandezza motore	Motor size	MotorBaugröße	160	180	200	225	250	280
Tipo	Type	Typ	EG 319Pi					
Dimensioni	Dimensions	Abmessungen	A	10x32x40	12.5x32x40		(8+8)x32x50	
			B	12.5x32x40	(6.25+6.25)x32x40		(10+10)x32x50	
			C	(5+5)x32x40	(8+8)x32x40		(12.5+12.5)x32x50	
			D	(6.25+6.25)x32x40	-	(10+10)x32x40		-
Quantità (min.-max)	Quantity (min.-max)	Anzahl (min.-max)	4 - 8	4 - 16	4 - 16	8 - 20	8 - 20	8 - 24

CUSCINETTI		BEARINGS		WÄLZLAGER				Distance X mm	Max. axial load N
Motor Size	D.E. side Brg. code	N.D.E. side Brg. code	Max. rad. load N @ 1000rpm	Max. rad. load N @ 1500rpm	Max. rad. load N @ 2000rpm	Max. rad. load N @ 2500rpm			
160 N/K	6312 ZZ C3 NJ 312 C3 <sup>3)</sup>	6309 ZZ C3	6000/4200 8500/4200	5400/4200 8500/4200	4800/4200 8500/4200	4400/4200 8500/4200	55 / 110	1800	
180 N/K	6312 ZZ C3 NU 312 C3 <sup>3)</sup>	6310 ZZ C3	6000/4200 11200/5500	5400/4200 11200/500	4800/4200 11200/500	4400/4200 11200/500	55 / 110	2000	
200 N/K	6314 Z C3 NU 314 C3 <sup>3)</sup>	6314 Z C3	7400/7000 15000/7900	6300/5900 15000/7900	5600/5300 15000/7900	5100/4800 15000/7900	70 / 140	2500	
225 N/K	NU 2218 C3	6315 C3	17000/8900	17000/8900	17000/8900	17000/8900	70 / 140	3000	
250 N/K	NU 2220 C3	6318 C3	24000/12000	24000/12000	24000/12000	21000/10000	85/170	3000	
280 N/K	NU 2220 C3	6318 C3	24000/12000	24000/12000	24000/12000	21000/10000	85/170	4000	



D.E. (Lato comando, drive end, Abtriebsseite) - N.D.E. (Lato opposto comando, non-drive end, Rückseite)  
(Cuscinetto a rulli, Roller bearing, Rollenlager) <sup>3)</sup>

2) Opzione disponibile a richiesta – Option available on request – Verfügbares Sonderzubehör

	440V		400V		M (S1) Nm	Curr. I A	Eff $\eta$ %	max <sup>1)</sup> speed rpm	Ind. L mH	Brush q.ty no.	Field P W	Inertia J kgm <sup>2</sup>	Weight Wg kg				
	P <sub>n</sub> kW	n <sub>n</sub> rpm	P <sub>n</sub> kW	n <sub>n</sub> rpm													
<b>QCCAS 160 NS</b>	72,4	3200	65,8	2909	216	183	89,7	3500	1,60	1050	0.25	220					
	58,5	2600	53,2	2364	215	149	89,4		2,30								
	46,6	2150	42,4	1955	207	121	87,6		3,40								
	40,1	1800	36,5	1636	213	105	86,8		4,60								
	35,2	1550	32,0	1409	217	93,3	85,8		6,00								
	31,2	1375	28,4	1250	217	83,0	85,6		7,60								
	26,8	1225	24,4	1114	209	72,4	84,1		9,40								
	23,8	1100	21,7	1000	207	65,6	82,6		11,30								
	22,4	980	20,3	891	218	61,6	82,5		13,50								
	19,9	890	18,0	809	213	56,6	79,7		15,80								
	18,4	820	16,7	745	214	52,7	79,3		18,40								
	16,4	750	14,9	682	209	47,8	78,1		21,10								
	15,4	700	14,0	636	210	44,7	78,3		24,00								
<b>QCCAS 160 NM</b>	83,4	2950	75,8	2682	270	209	90,9	3500	1,50	1200	0.28	250					
	72,6	2550	66,0	2318	272	184	89,7		2,00								
	58,6	2050	53,3	1864	273	149	89,4		2,90								
	46,6	1700	42,4	1545	262	121	87,6		4,20								
	39,7	1425	36,1	1295	266	105	85,8		5,70								
	34,8	1225	31,6	1114	271	93,4	84,6		7,50								
	30,8	1075	28,0	977	274	83,5	83,9		9,50								
	26,4	950	24,0	864	265	72,6	82,5		11,70								
	23,3	850	21,2	773	262	65,5	80,9		14,20								
	21,9	770	19,9	700	271	61,6	80,6		16,90								
	19,4	700	17,6	636	264	56,5	77,8		19,80								
	<b>QCCAS 160 NL</b>	82,4	2350	74,9	2136	335	209		89,8				3500	1,90	1350	0.33	290
		72,5	2000	65,9	1818	346	184		89,7					2,50			
57,7		1625	52,4	1477	339	149	87,9	3,70									
46,2		1325	42,0	1205	333	121	86,6	5,30									
39,2		1125	35,7	1023	333	105	84,7	7,20									
34,3		950	31,2	864	345	93,5	83,4	9,40									
30,3		830	27,6	755	349	83,6	82,5	12,00									
25,8		740	23,5	673	333	72,5	80,9	14,80									
22,9		650	20,8	591	336	65,6	79,2	17,90									
<b>QCCAS 160 NX</b>	82,4	2050	74,9	1864	384	209	89,8	3500	2,10	1500	0.36	315					
	72,5	1775	65,9	1614	390	184	89,7		2,80								
	57,6	1425	52,4	1295	386	149	87,9		4,20								
	45,8	1175	41,6	1068	372	121	85,7		6,00								
	39,3	970	35,7	882	387	105	84,7		8,20								
	33,8	840	30,7	764	384	93,4	82,2		10,60								
	29,8	730	27,1	664	390	83,4	81,2		13,50								
	-	-	-	-	-	-	-		-				-				
	-	-	-	-	-	-	-		-				-				

1) Velocità massima meccanica consentita – Max mechanical speed

	440V		400V		M (S1) Nm	Curr. I A	Eff $\eta$ %	max <sup>1)</sup> speed rpm	Ind. L mH	Brush q.ty no.	Field P W	Inertia J kgm <sup>2</sup>	Weight Wg Kg
	P <sub>n</sub> kW	n <sub>n</sub> rpm	P <sub>n</sub> kW	n <sub>n</sub> rpm									

<b>QCCAS 180 NS</b>	<b>123</b>	3350	<b>112</b>	3045	351	308	90,9	3500	0,80	1700	0.49	345
	<b>109</b>	2800	<b>99,4</b>	2545	373	273	90,9		1,10			
	<b>92,5</b>	2400	<b>84,1</b>	2182	368	234	89,9		1,50			
	<b>80,6</b>	2150	<b>73,3</b>	1955	358	204	89,8		1,90			
	<b>67,7</b>	1775	<b>61,5</b>	1614	364	174	88,3		2,60			
	<b>61,7</b>	1600	<b>56,0</b>	1455	368	159	88,1		3,10			
	<b>49,1</b>	1300	<b>44,7</b>	1182	361	129	86,5		4,50			
	<b>42,7</b>	1100	<b>38,8</b>	1000	371	114	85,0		6,10			
	<b>36,8</b>	940	<b>33,5</b>	855	374	100	84,0		7,90			
	<b>32,3</b>	820	<b>29,3</b>	745	376	89,5	82,0		10,10			
	<b>27,4</b>	730	<b>24,9</b>	664	358	77,7	80,0		12,40			

<b>QCCAS 180 NM</b>	<b>152</b>	3250	<b>138</b>	2955	447	378	91,5	3500	0,70	1950	0.56	390
	<b>137</b>	3050	<b>125</b>	2773	430	343	90,9		0,80			
	<b>131</b>	2850	<b>119</b>	2591	440	328	90,9		0,90			
	<b>123</b>	2700	<b>112</b>	2455	436	308	90,9		1,00			
	<b>108</b>	2250	<b>98,5</b>	2045	460	273	90,1		1,40			
	<b>92,5</b>	1875	<b>84,1</b>	1705	471	234	89,9		1,90			
	<b>80,5</b>	1700	<b>73,1</b>	1545	452	204	89,8		2,40			
	<b>67,6</b>	1400	<b>61,4</b>	1273	461	174	88,3		3,20			
	<b>60,6</b>	1275	<b>55,1</b>	1159	454	159	86,6		3,90			
	<b>48,7</b>	1025	<b>44,3</b>	932	454	129	85,7		5,60			
	<b>41,8</b>	860	<b>38,0</b>	782	464	114	83,0		7,60			
	<b>35,8</b>	740	<b>32,5</b>	673	462	99,5	81,8		9,90			

<b>QCCAS 180 NL</b>	<b>169</b>	3000	<b>154</b>	2727	538	418	92,0	3500	0,60	2100	0.65	450
	<b>160</b>	2850	<b>146</b>	2591	537	398	91,5		0,70			
	<b>152</b>	2550	<b>138</b>	2318	570	378	91,5		0,80			
	<b>137</b>	2400	<b>125</b>	2182	546	343	90,9		1,00			
	<b>131</b>	2200	<b>119</b>	2000	570	328	90,9		1,10			
	<b>122</b>	2100	<b>111</b>	1909	556	308	90,2		1,30			
	<b>108</b>	1750	<b>98,6</b>	1591	592	274	90,1		1,80			
	<b>91,4</b>	1475	<b>83,1</b>	1341	592	233	89,0		2,30			
	<b>79,5</b>	1325	<b>72,3</b>	1205	573	204	88,7		3,00			
	<b>66,7</b>	1100	<b>60,6</b>	1000	579	174	87,0		4,00			
	<b>59,7</b>	980	<b>54,3</b>	891	582	159	85,2		4,90			
	<b>47,7</b>	800	<b>43,4</b>	727	570	129	83,9		7,00			
	<b>41,3</b>	660	<b>37,5</b>	600	597	114	82,0		9,60			

<b>QCCAS 180 NX</b>	<b>169</b>	2650	<b>154</b>	2409	609	417	92,0	3000	0,70	2350	0.71	490
	<b>160</b>	2500	<b>146</b>	2273	612	398	91,5		0,80			
	<b>151</b>	2250	<b>138</b>	2045	642	380	90,5		1,00			
	<b>137</b>	2100	<b>125</b>	1909	624	343	90,9		1,10			
	<b>130</b>	1950	<b>118</b>	1773	638	328	90,2		1,20			
	<b>122</b>	1850	<b>111</b>	1682	632	308	90,2		1,50			
	<b>108</b>	1525	<b>98,6</b>	1386	679	274	90,1		2,00			
	<b>91,5</b>	1300	<b>83,2</b>	1182	672	234	89,0		2,60			
	<b>78,6</b>	1175	<b>71,5</b>	1068	639	204	87,6		3,40			
	<b>65,6</b>	960	<b>59,7</b>	873	653	174	85,7		4,50			
	<b>59,7</b>	860	<b>54,3</b>	782	663	159	85,2		5,50			
	<b>47,3</b>	700	<b>43,0</b>	636	645	129	83,0		7,90			

1) Velocità massima meccanica consentita – Max mechanical speed

	440V		400V		M (S1) Nm	Curr. I A	Eff $\eta$ %	max <sup>1)</sup> speed rpm	Ind. L mH	Brush q.ty no.	Field P W	Inertia J kgm <sup>2</sup>	Weight Wg Kg
	P <sub>n</sub> kW	n <sub>n</sub> rpm	P <sub>n</sub> kW	n <sub>n</sub> rpm									

<b>QCCAS 200 NS</b>	<b>145</b>	2800	<b>132</b>	2545	495	363	90,9	3000	0,83	1700	0.80	455
	<b>133</b>	2400	<b>121</b>	2182	530	333	90,9		1,13			
	<b>116</b>	2150	<b>106</b>	1955	517	294	90,1		1,38			
	<b>105</b>	2000	<b>95,0</b>	1818	499	264	90,1		1,65			
	<b>94,4</b>	1825	<b>85,8</b>	1659	494	238	90,0		1,94			
	<b>83,5</b>	1575	<b>75,9</b>	1432	506	214	88,6		2,42			
	<b>75,6</b>	1400	<b>68,8</b>	1273	516	194	88,6		3,15			
	<b>66,6</b>	1225	<b>60,5</b>	1114	519	174	87,0		3,83			
	<b>58,7</b>	1125	<b>53,3</b>	1023	498	154	86,5		4,54			
	<b>48,2</b>	940	<b>43,8</b>	855	490	129	84,8		6,18			
	<b>41,8</b>	800	<b>38,0</b>	727	499	114	83,0		8,07			
	<b>36,8</b>	710	<b>33,5</b>	645	495	102	82,4		10,21			
	<b>32,3</b>	620	<b>29,4</b>	564	498	91,5	80,3		12,61			

<b>QCCAS 200 NM</b>	<b>197</b>	3000	<b>179</b>	2727	627	488	91,8	3000	0,59	1800	0.92	520
	<b>160</b>	2400	<b>146</b>	2182	637	398	91,5		0,88			
	<b>145</b>	2200	<b>132</b>	2000	630	363	90,9		1,04			
	<b>133</b>	1875	<b>121</b>	1705	679	333	90,9		1,43			
	<b>116</b>	1675	<b>106</b>	1523	664	294	90,1		1,74			
	<b>104</b>	1575	<b>94,9</b>	1432	633	263	90,1		2,08			
	<b>93,6</b>	1425	<b>85,1</b>	1295	627	239	89,0		2,48			
	<b>83,5</b>	1250	<b>75,9</b>	1136	638	214	88,8		3,05			
	<b>74,6</b>	1100	<b>67,9</b>	1000	648	194	87,4		3,97			
	<b>66,6</b>	960	<b>60,6</b>	873	663	174	87,0		4,83			
	<b>57,7</b>	880	<b>52,4</b>	800	626	154	85,0		5,72			
	<b>47,8</b>	730	<b>43,4</b>	664	625	129	83,9		7,79			
	<b>40,8</b>	620	<b>37,1</b>	564	628	114	81,0		10,17			

<b>QCCAS 200 NL</b>	<b>214</b>	2550	<b>194</b>	2318	801	527	92,2	2800	0,63	2100	1.05	605
	<b>197</b>	2350	<b>179</b>	2136	800	487	91,8		0,75			
	<b>159</b>	1875	<b>145</b>	1705	811	398	90,9		1,12			
	<b>145</b>	1725	<b>132</b>	1568	804	363	90,9		1,33			
	<b>132</b>	1450	<b>120</b>	1318	871	333	90,2		1,82			
	<b>115</b>	1300	<b>105</b>	1182	848	293	89,4		2,21			
	<b>104</b>	1225	<b>94,1</b>	1114	807	264	89,2		2,64			
	<b>92,5</b>	1125	<b>84,1</b>	1023	785	239	88,1		3,11			
	<b>82,5</b>	960	<b>75,0</b>	873	821	214	87,7		3,88			
	<b>73,6</b>	850	<b>66,9</b>	773	827	194	86,2		5,04			
	<b>64,6</b>	740	<b>58,7</b>	673	834	174	84,4		6,13			
	<b>56,7</b>	680	<b>51,5</b>	618	796	154	83,6		7,26			

<b>QCCAS 200 NX</b>	<b>214</b>	2250	<b>194</b>	2045	908	527	92,2	2400	0,71	2300	1.20	655
	<b>196</b>	2100	<b>178</b>	1909	891	487	91,4		0,84			
	<b>159</b>	1650	<b>145</b>	1500	921	398	90,9		1,26			
	<b>144</b>	1525	<b>131</b>	1386	903	363	90,3		1,49			
	<b>132</b>	1300	<b>120</b>	1182	972	333	90,2		2,04			
	<b>114</b>	1150	<b>104</b>	1045	950	293	88,6		2,48			
	<b>103</b>	1100	<b>93,2</b>	1000	890	264	88,3		2,97			
	<b>92,6</b>	980	<b>84,1</b>	891	902	239	88,1		3,49			
	<b>81,6</b>	850	<b>74,2</b>	773	917	214	86,7		4,36			
	<b>72,6</b>	750	<b>66,0</b>	682	925	194	85,1		5,67			
	<b>64,7</b>	650	<b>58,8</b>	591	950	174	84,4		6,90			

1) Velocità massima meccanica consentita - Max mechanical speed

	440V		400V		M (S1) Nm	Curr. I A	Eff $\eta$ %	max <sup>1)</sup> speed rpm	Ind. L mH	Brush q.ty no.	Field P W	Inertia J kgm <sup>2</sup>	Weight Wg kg
	P <sub>n</sub> kW	n <sub>n</sub> rpm	P <sub>n</sub> kW	n <sub>n</sub> rpm									

<b>QCCAS 225 NS</b>	<b>298</b>	2254	<b>271</b>	2049	1262	736	92,0	2300	0,53		2300	1.9	895
	<b>269</b>	2049	<b>245</b>	1863	1254	667	91,7		0,65				
	<b>240</b>	1853	<b>218</b>	1685	1237	596	91,5		0,80				
	<b>217</b>	1668	<b>197</b>	1516	1242	541	91,1		0,98				
	<b>201</b>	1520	<b>183</b>	1382	1263	503	90,9		1,16				
	<b>176</b>	1322	<b>160</b>	1202	1271	443	90,2		1,52				
	<b>140</b>	1059	<b>127</b>	963	1262	357	89,1		2,33				
	<b>128</b>	965	<b>116</b>	877	1266	327	88,9		2,79				
	<b>98,9</b>	765	<b>89,9</b>	695	1235	255	88,2		4,50				
	<b>88,9</b>	676	<b>80,8</b>	615	1256	232	87,1		5,62				

<b>QCCAS 225 NM</b>	<b>299</b>	1998	<b>272</b>	1816	1429	737	92,2	2300	0,60		2600	2.05	955
	<b>270</b>	1815	<b>245</b>	1650	1420	667	91,9		0,73				
	<b>240</b>	1642	<b>218</b>	1493	1396	597	91,3		0,90				
	<b>217</b>	1477	<b>197</b>	1343	1403	543	90,9		1,10				
	<b>201</b>	1345	<b>183</b>	1223	1427	503	90,8		1,30				
	<b>177</b>	1169	<b>161</b>	1063	1445	444	90,6		1,70				
	<b>140</b>	936	<b>127</b>	851	1428	358	88,8		2,63				
	<b>128</b>	852	<b>116</b>	775	1434	328	88,6		3,15				
	<b>98,0</b>	675	<b>89,1</b>	614	1387	255	87,3		5,10				
	-	-	-	-	-	-	-		-	-			

<b>QCCAS 225 NL</b>	<b>300</b>	1793	<b>273</b>	1630	1597	738	92,3	2300	0,67		2900	2.2	1015	
	<b>270</b>	1629	<b>245</b>	1481	1583	669	91,8		0,81					
	<b>241</b>	1472	<b>219</b>	1338	1563	598	91,5		1,00					
	<b>218</b>	1324	<b>198</b>	1204	1572	543	91,2		1,23					
	<b>202</b>	1206	<b>184</b>	1096	1600	505	91,0		1,45					
	<b>177</b>	1047	<b>161</b>	952	1614	445	90,3		1,89					
	<b>140</b>	837	<b>127</b>	761	1597	359	88,6		2,94					
	<b>128</b>	762	<b>116</b>	693	1603	329	88,4		3,50					
	-	-	-	-	-	-	-		-	-				-

1) Velocità massima meccanica consentita – Max mechanical speed

	440V		400V		M (S1) Nm	Curr. I A	Eff $\eta$ %	max <sup>1)</sup> speed rpm	Ind. L mH	Brush q.ty no.	Field P W	Inertia J kgm <sup>2</sup>	Weight Wg kg
	P <sub>n</sub> kW	n <sub>n</sub> rpm	P <sub>n</sub> kW	n <sub>n</sub> rpm									

<b>QCCAS 250 NS</b>	<b>328</b>	1695	<b>298</b>	1541	1848	810	92,0	1800	0,65	2900	3.55	1180
	<b>303</b>	1519	<b>275</b>	1381	1905	750	91,8		0,78			
	<b>281</b>	1391	<b>255</b>	1265	1929	700	91,2		0,90			
	<b>259</b>	1282	<b>235</b>	1165	1929	647	90,9		1,00			
	<b>229</b>	1123	<b>208</b>	1021	1947	576	90,3		1,37			
	<b>208</b>	1029	<b>189</b>	935	1931	525	90,0		1,64			
	<b>188</b>	946	<b>171</b>	860	1898	479	89,2		1,96			
	<b>179</b>	886	<b>163</b>	805	1929	457	89,0		2,19			
	<b>160</b>	783	<b>145</b>	712	1951	413	88,0		2,75			
	<b>144</b>	713	<b>131</b>	648	1928	373	87,7		3,34			
	<b>130</b>	653	<b>118</b>	594	1901	340	86,8		4,01			
	<b>120</b>	600	<b>109</b>	545	1910	315	86,5		4,72			

<b>QCCAS 250 NM</b>	<b>328</b>	1521	<b>298</b>	1383	2059	810	92,0	1800	0,72	3300	3.8	1255
	<b>303</b>	1363	<b>275</b>	1239	2123	750	91,8		0,87			
	<b>281</b>	1248	<b>255</b>	1135	2150	700	91,2		1,01			
	<b>260</b>	1150	<b>237</b>	1045	2161	651	90,8		1,19			
	<b>229</b>	1006	<b>208</b>	915	2173	577	90,2		1,52			
	<b>208</b>	922	<b>189</b>	838	2155	527	89,8		1,83			
	<b>188</b>	847	<b>171</b>	770	2120	480	89,0		2,19			
	<b>179</b>	793	<b>163</b>	721	2154	458	88,8		2,44			
	<b>160</b>	700	<b>145</b>	636	2181	414	87,8		3,07			
	<b>144</b>	638	<b>131</b>	580	2155	373	87,7		3,74			

<b>QCCAS 250 NL</b>	<b>327</b>	1354	<b>297</b>	1231	2306	810	91,7	1800	0,81	3700	4.1	1345
	<b>302</b>	1212	<b>274</b>	1102	2379	750	91,5		0,97			
	<b>281</b>	1110	<b>255</b>	1009	2418	700	91,2		1,14			
	<b>259</b>	1022	<b>235</b>	929	2420	650	90,5		1,34			
	<b>229</b>	894	<b>208</b>	813	2445	578	90,0		1,72			
	<b>208</b>	819	<b>189</b>	745	2426	527	89,7		2,06			
	<b>188</b>	751	<b>171</b>	683	2388	481	88,8		2,46			
	<b>178</b>	704	<b>162</b>	640	2413	458	88,3		2,75			
	<b>160</b>	620	<b>145</b>	564	2460	414	87,6		3,46			

1) Velocità massima meccanica consentita – Max mechanical speed

	440V		400V		M (S1) Nm	Curr. I A	Eff $\eta$ %	max <sup>1)</sup> speed rpm	Ind. L mH	Brush q.ty no.	Field P W	Inertia J kgm <sup>2</sup>	Weight Wg kg
	P <sub>n</sub> kW	n <sub>n</sub> rpm	P <sub>n</sub> kW	n <sub>n</sub> rpm									

<b>QCCAS 160 KS</b>	82,5	3750	75,0	3409	210	209	89,8	4000	0,50	1050	0.25	220
	72,4	3200	65,8	2909	216	183	89,7					
	57,7	2600	52,5	2364	212	149	87,9					
	45,3	2130	41,2	1936	203	119	86,6					
	39,8	1800	36,2	1636	211	105	85,8					
	34,7	1550	31,6	1409	214	93	84,6					
	30,8	1375	28,0	1250	214	83,5	83,9					
	26,3	1200	23,9	1091	209	72,3	82,5					
	23,3	1075	21,2	977	207	65,5	80,9					
	21,8	970	19,9	882	215	61,6	80,6					
	19,9	880	18,1	800	216	56,8	79,7					
	17,8	800	16,2	727	213	52,5	77,2					
	16,1	748	14,6	680	205	48,1	75,8					
	14,9	690	13,5	627	206	44,6	75,8					
13,9	640	12,7	582	208	42,2	75,1						

<b>QCCAS 160 KM</b>	82,3	3000	74,8	2727	262	208	89,8	4000	0,60	1200	0.28	250
	72,6	2550	66,0	2318	272	184	89,7					
	55,4	2050	50,3	1864	258	143	87,9					
	46,1	1675	41,9	1523	263	121	86,6					
	39,7	1425	36,1	1295	266	105	85,8					
	34,2	1225	31,1	1114	267	93,3	83,4					
	29,2	1075	26,5	977	259	80,3	82,5					
	25,8	940	23,4	855	262	72,4	80,9					
	22,9	840	20,8	764	260	65,6	79,2					
	21,3	760	19,4	691	268	61,5	78,8					
	19,4	690	17,6	627	268	56,6	77,8					
	16,7	620	15,2	564	258	50,8	75,0					
	15,4	580	14,0	527	254	47,8	73,4					
	14,4	540	13,1	491	255	44,8	73,2					

<b>QCCS 160 KL</b>	82,4	2350	74,9	2136	335	209	89,8	4000	0,80	1350	0.33	290
	71,6	2000	65,1	1818	342	184	88,5					
	54,0	1500	49,1	1364	344	140	87,9					
	45,8	1325	41,6	1205	330	122	85,6					
	39,2	1125	35,7	1023	333	105	84,7					
	33,8	950	30,7	864	340	93,5	82,2					
	29,8	830	27,1	755	343	83,5	81,1					
	25,4	730	23,1	664	332	72,6	79,4					
	22,4	650	20,4	591	329	65,7	77,5					
	20,9	580	19,0	527	344	61,7	77,0					
	18,4	530	16,7	482	331	57,2	73,0					

<b>QCCAS 160 KX</b>	85,6	2180	77,8	1982	375	217	89,8	4000	0,90	1500	0.36	315
	71,2	1775	64,7	1614	383	183	88,3					
	56,7	1425	51,5	1295	380	149	86,4					
	45,3	1150	41,2	1045	376	121	84,8					
	38,8	970	35,3	882	382	105	83,6					
	33,8	830	30,7	755	389	93,5	82,2					
	29,4	730	26,7	664	384	83,6	79,8					
	24,9	640	22,6	582	371	72,6	77,8					
	21,9	560	19,9	509	373	65,6	75,8					
	20,4	510	18,5	464	382	61,7	75,1					

1) Velocità massima meccanica consentita – Max mechanical speed



	440V		400V		M (S1) Nm	Curr. I A	Eff $\eta$ %	max <sup>1)</sup> Speed Rpm	Ind. L mH	Brush q.ty no.	Field P W	Inertia J kgm <sup>2</sup>	Weight Wg kg
	P <sub>n</sub> kW	n <sub>n</sub> rpm	P <sub>n</sub> kW	n <sub>n</sub> rpm									

<b>QCCAS 180 KS</b>	83,4	2250	75,8	2045	354	210	90,1	4000	0,70	1700	0.49	345
	62,5	1650	56,9	1500	362	163	87,0		1,30			
	48,2	1375	43,8	1250	335	129	84,8		1,60			
	42,2	1175	38,4	1068	343	114	84,0		2,80			
	36,2	1000	32,9	909	346	99	83,0		3,20			
	31,3	880	28,5	800	340	87,5	81,4		4,00			
	26,8	760	24,4	691	337	77,4	78,7		5,30			
	23,9	680	21,7	618	335	69,6	77,9		5,90			
	21,9	620	19,9	564	337	64,7	76,9		7,90			
	19,4	550	17,6	500	337	59,7	73,9		8,60			

<b>QCCAS 180 KM</b>	108	2300	98,5	2091	450	273	90,1	4000	0,50	1950	0.56	390
	92,5	1950	84,1	1773	453	234	89,9		0,80			
	82,5	1775	75,0	1614	444	211	89,0		0,90			
	61,6	1325	56,0	1205	444	162	86,4		1,60			
	47,7	1100	43,4	1000	414	129	83,9		2,00			
	41,7	920	37,9	836	433	114	83,0		3,40			
	35,3	790	32,1	718	427	99	80,7		4,00			
	30,9	690	28,0	627	427	87,5	80,1		5,90			
	26,3	600	23,9	545	419	77,5	77,2		6,60			
	22,9	530	20,8	482	412	69,6	74,7		7,30			

<b>QCCS 180 KL</b>	129	2300	118	2091	537	323	90,9	4000	0,40	2100	0.65	450
	118	2100	108	1909	538	298	90,2		0,50			
	108	1775	98,5	1614	583	273	90,1		0,60			
	91,5	1525	83,2	1386	573	234	89,0		1,10			
	82,5	1400	75,0	1273	563	211	89,0		1,80			
	61,6	1025	56,0	932	574	158	88,4		2,10			
	47,2	840	42,9	764	537	129	83,0		2,60			
	40,7	710	37,0	645	548	114	81,0		4,40			
	34,3	600	31,2	545	546	99,4	78,4		5,00			
	29,9	530	27,1	482	538	87,6	77,5		7,50			

<b>QCCAS 180 KX</b>	140	2250	127	2045	595	348	91,6	4000	0,50	2350	0.71	490
	129	2050	117	1864	602	323	90,9		0,50			
	118	1850	108	1682	611	298	90,2		0,50			
	107	1575	97,6	1432	651	273	89,3		0,70			
	91,5	1350	83,1	1227	647	234	89,0		1,20			
	81,6	1225	74,2	1114	636	211	87,9		1,20			
	60,7	890	55,2	809	651	162	85,1		2,30			
	50,4	740	45,9	673	651	141	81,3		2,90			
	45,3	620	41,1	564	697	129	80,0		4,90			
	34,4	530	31,3	482	620	101	77,3		5,70			

1) Velocità massima meccanica consentita – Max mechanical speed

	440V		400V		M (S1) Nm	Curr. I A	Eff $\eta$ %	max <sup>1)</sup> speed rpm	Ind. L mH	Brush q.ty no.	Field P W	Inertia J kgm <sup>2</sup>	Weight Wg kg
	P <sub>n</sub> kW	n <sub>n</sub> rpm	P <sub>n</sub> kW	n <sub>n</sub> rpm									

<b>QCCAS 200 KS</b>	<b>159</b>	2850	<b>145</b>	2591	533	398	90,9	3100	0,35	1700	0.80	455
	<b>145</b>	2600	<b>132</b>	2364	533	363	90,9		0,36			
	<b>133</b>	2200	<b>121</b>	2000	579	333	90,9		0,61			
	<b>104</b>	1825	<b>94,9</b>	1659	546	263	90,1		0,77			
	<b>93,5</b>	1700	<b>85,0</b>	1545	525	239	89,0		1,02			
	<b>74,6</b>	1300	<b>67,8</b>	1182	548	194	87,4		1,31			
	<b>58,7</b>	1050	<b>53,4</b>	955	534	154	86,5		2,45			
	<b>47,7</b>	870	<b>43,4</b>	791	524	129	83,9		2,76			
	<b>41,8</b>	750	<b>38,0</b>	682	532	114	83,0		4,36			
	<b>36,3</b>	650	<b>33,0</b>	591	533	101	81,3		4,76			
<b>31,8</b>	570	<b>28,9</b>	518	533	91,4	79,1	5,26					

<b>QCCAS 200 KM</b>	<b>214</b>	3000	<b>194</b>	2727	681	527	92,2	3100	0,23	1800	0.92	520
	<b>197</b>	2750	<b>179</b>	2500	684	488	91,8		0,30			
	<b>180</b>	2500	<b>164</b>	2273	688	448	91,4		0,32			
	<b>159</b>	2250	<b>145</b>	2045	675	398	90,9		0,44			
	<b>145</b>	2050	<b>132</b>	1864	677	363	90,9		0,45			
	<b>133</b>	1755	<b>121</b>	1595	722	334	90,2		0,77			
	<b>103</b>	1425	<b>94,0</b>	1295	693	263	89,2		0,97			
	<b>93,4</b>	1350	<b>84,9</b>	1227	661	239	89,0		1,29			
	<b>73,6</b>	1025	<b>66,9</b>	932	686	194	86,2		1,66			
	<b>57,7</b>	810	<b>52,4</b>	736	680	154	85,0		3,09			
	<b>47,3</b>	680	<b>43,0</b>	618	664	129	83,0		3,48			
	<b>40,8</b>	580	<b>37,0</b>	527	671	114	81,0		5,49			

<b>QCCS 200 KL</b>	<b>213</b>	2400	<b>194</b>	2182	847	527	91,8	2800	0,29	2100	1.05	605
	<b>197</b>	2150	<b>179</b>	1955	875	488	91,8		0,38			
	<b>180</b>	1925	<b>164</b>	1750	893	448	91,4		0,41			
	<b>159</b>	1750	<b>145</b>	1591	869	398	90,9		0,56			
	<b>144</b>	1600	<b>131</b>	1455	861	363	90,3		0,57			
	<b>131</b>	1375	<b>119</b>	1250	912	333	89,6		0,98			
	<b>102</b>	1125	<b>93,2</b>	1023	870	264	88,3	1,24	3000			
	<b>92,5</b>	1050	<b>84,1</b>	955	841	239	88,1	1,63				
	<b>72,6</b>	780	<b>66,0</b>	709	889	194	85,1	2,10				
	<b>56,7</b>	630	<b>51,6</b>	573	860	154	83,6	3,92				

<b>QCCAS 200 KX</b>	<b>213</b>	2100	<b>194</b>	1909	968	527	91,8	2400	0,32	2300	1.20	655
	<b>196</b>	1925	<b>178</b>	1750	972	487	91,4		0,43			
	<b>179</b>	1700	<b>163</b>	1545	1006	448	90,9		0,46			
	<b>158</b>	1550	<b>144</b>	1409	975	398	90,3		0,63			
	<b>143</b>	1400	<b>130</b>	1273	977	363	89,7		0,65			
	<b>131</b>	1200	<b>119</b>	1091	1045	333	89,6		1,10			
	<b>101</b>	980	<b>92,3</b>	891	989	264	87,5	1,39	2600			
	<b>91,6</b>	910	<b>83,2</b>	827	961	239	87,1	1,84				
	<b>71,6</b>	690	<b>65,1</b>	627	991	194	83,9	2,37				

1) Velocità massima meccanica consentita – Max mechanical speed

	440V		400V		M (S1) Nm	Curr. I A	Eff $\eta$ %	max <sup>1)</sup> speed rpm	Ind. L mH	Brush q.ty no.	Field P W	Inertia J kgm <sup>2</sup>	Weight Wg kg
	P <sub>n</sub> kW	n <sub>n</sub> rpm	P <sub>n</sub> kW	n <sub>n</sub> rpm									

QCCAS 225 KS	329	2675	299	2432	1173	796	93,8	2300	0,12		2300	1.9	895
	328	2379	298	2163	1315	796	93,5		0,13				
	301	2142	273	1947	1340	732	93,3		0,16				
	271	1951	246	1774	1325	661	93,1		0,19				
	241	1761	219	1601	1307	592	92,6		0,24				
	218	1587	198	1443	1312	536	92,4		0,29				
	201	1438	183	1307	1336	499	91,7		0,35				
	176	1252	160	1138	1344	439	91,3		0,46				
	157	1115	143	1014	1347	395	90,6		0,57				
	140	1004	127	913	1334	354	90,0		0,71				
	128	915	117	832	1341	326	89,7		0,85				
	97,5	718	88,6	653	1297	254	87,4		1,39				
	87,6	635	79,7	577	1318	231	86,2		1,73				

QCCAS 225 KM	328	2393	298	2175	1307	796	93,5	2300	0,13		2600	2.05	955
	326	2109	297	1917	1478	794	93,4		0,15				
	300	1899	272	1726	1507	732	93,1		0,18				
	271	1744	246	1585	1483	663	92,9		0,22				
	241	1559	219	1417	1476	593	92,4		0,27				
	218	1405	198	1277	1482	538	92,1		0,33				
	192	1283	174	1166	1427	477	91,3		0,39				
	176	1116	160	1015	1507	441	90,8		0,51				
	156	994	142	904	1502	395	90,0		0,64				
	99,2	895	90,2	814	1059	249	90,6		0,79				
	127	814	116	740	1494	325	89,1		0,95				
	96,5	638	87,8	580	1445	253	86,6		1,57				
	86,6	563	78,7	512	1469	231	85,2		1,94				

QCCAS 225 KL	327	2149	297	1954	1451	795	93,4	2300	0,15		2900	2.2	1015
	326	1893	297	1721	1647	796	93,2		0,17				
	300	1704	273	1549	1680	733	92,9		0,20				
	271	1564	246	1422	1653	664	92,7		0,24				
	241	1398	219	1271	1646	593	92,4		0,30				
	218	1270	198	1155	1639	540	91,7		0,37				
	200	1149	182	1045	1663	500	90,9		0,44				
	175	1000	159	909	1674	441	90,4		0,57				
	156	889	142	808	1679	396	89,7		0,72				
	139	807	127	734	1649	356	89,0		0,88				
	127	734	116	667	1658	327	88,5		1,05				
	95,5	569	86,8	517	1603	252	86,0		1,76				
	85,6	501	77,8	455	1631	231	84,2		2,18				

1) Velocità massima meccanica consentita – Max mechanical speed

	440V		400V		M (S1) Nm	Curr. I A	Eff $\eta$ %	max <sup>1)</sup> speed rpm	Ind. L mH	Brush q.ty no.	Field P W	Inertia J kgm <sup>2</sup>	Weight Wg kg
	P <sub>n</sub> kW	n <sub>n</sub> rpm	P <sub>n</sub> kW	n <sub>n</sub> rpm									

<b>QCCAS 250 KS</b>	<b>392</b>	2100	<b>356</b>	1909	1783	945	94,3	1800	0,13		2900	3.55	1180
	<b>365</b>	1933	<b>332</b>	1757	1805	885	93,8		0,15				
	<b>356</b>	1794	<b>324</b>	1631	1897	864	93,7		0,16				
	<b>331</b>	1675	<b>301</b>	1523	1890	812	92,8		0,19				
	<b>312</b>	1500	<b>283</b>	1364	1984	759	93,3		0,22				
	<b>284</b>	1370	<b>258</b>	1245	1977	695	92,7		0,26				
	<b>261</b>	1263	<b>237</b>	1148	1972	642	92,3		0,31				
	<b>231</b>	1106	<b>210</b>	1005	1995	572	91,8		0,40				
	<b>209</b>	1010	<b>190</b>	918	1977	522	91,1		0,48				
	<b>193</b>	933	<b>176</b>	848	1977	483	90,9		0,56				
	<b>181</b>	872	<b>165</b>	793	1983	454	90,6		0,64				
	<b>161</b>	768	<b>147</b>	698	2005	410	89,4		0,80				
	<b>146</b>	701	<b>133</b>	637	1993	373	89,2		0,97				
	<b>130</b>	638	<b>119</b>	580	1952	336	88,1		1,18				
	<b>119</b>	586	<b>109</b>	533	1947	311	87,3		1,38				
<b>110</b>	541	<b>100</b>	492	1949	290	86,5	1,61						

<b>QCCAS 250 KM</b>	<b>391</b>	1886	<b>355</b>	1715	1980	945	94,0	1800	0,14		3300	3.8	1255
	<b>364</b>	1736	<b>331</b>	1578	2005	886	93,5		0,16				
	<b>355</b>	1611	<b>323</b>	1465	2107	866	93,3		0,18				
	<b>331</b>	1505	<b>301</b>	1368	2103	812	92,8		0,21				
	<b>310</b>	1345	<b>282</b>	1223	2204	759	92,9		0,25				
	<b>283</b>	1229	<b>257</b>	1117	2196	696	92,3		0,29				
	<b>260</b>	1132	<b>236</b>	1029	2190	643	91,8		0,35				
	<b>230</b>	991	<b>209</b>	901	2216	572	91,3		0,44				
	<b>209</b>	904	<b>190</b>	822	2207	524	90,6		0,53				
	<b>192</b>	835	<b>175</b>	759	2197	483	90,3		0,62				
	<b>180</b>	781	<b>164</b>	710	2203	455	90,0		0,71				
	<b>160</b>	687	<b>146</b>	625	2228	410	88,8		0,90				
	<b>145</b>	627	<b>132</b>	570	2213	373	88,6		1,08				
	<b>129</b>	570	<b>118</b>	518	2167	336	87,4		1,32				
	<b>118</b>	523	<b>108</b>	475	2162	311	86,4		1,55				

<b>QCCAS 250 KL</b>	<b>389</b>	1680	<b>354</b>	1527	2212	944	93,7	1800	0,16		3700	4.1	1345
	<b>362</b>	1545	<b>329</b>	1405	2239	883	93,2		0,18				
	<b>353</b>	1444	<b>321</b>	1313	2337	864	93,0		0,20				
	<b>330</b>	1346	<b>300</b>	1224	2344	812	92,5		0,24				
	<b>310</b>	1206	<b>281</b>	1096	2452	760	92,6		0,27				
	<b>281</b>	1100	<b>256</b>	1000	2443	696	91,9		0,33				
	<b>259</b>	1013	<b>235</b>	921	2440	646	91,0		0,39				
	<b>229</b>	886	<b>208</b>	805	2467	573	90,8		0,49				
	<b>208</b>	809	<b>189</b>	735	2456	525	90,0		0,59				
	<b>191</b>	747	<b>174</b>	679	2445	484	89,8		0,70				
	<b>179</b>	698	<b>163</b>	635	2452	456	89,4		0,79				
	<b>159</b>	613	<b>145</b>	557	2481	411	88,1		1,00				
	<b>144</b>	560	<b>131</b>	509	2463	373	87,9		1,21				

1) Velocità massima meccanica consentita – Max mechanical speed

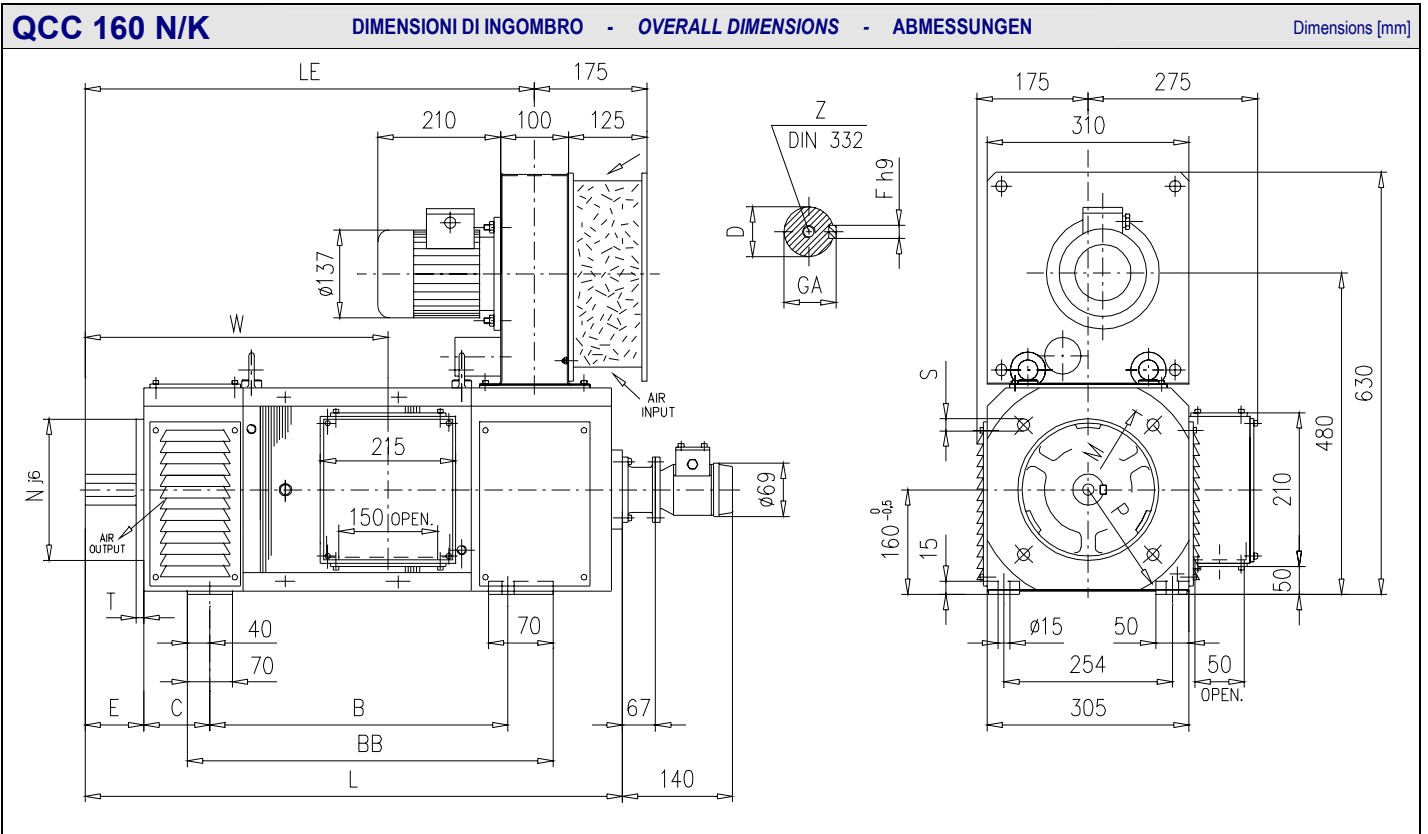
	440V		400V		M (S1) Nm	Curr. I A	Eff $\eta$ %	max <sup>1)</sup> speed rpm	Ind. L mH	Brush q.ty no.	Field P W	Inertia J kgm <sup>2</sup>	Weight Wg kg
	P <sub>n</sub> kW	n <sub>n</sub> rpm	P <sub>n</sub> kW	n <sub>n</sub> rpm									

<b>QCCAS 280 KS</b>	<b>480</b>	1702	<b>436</b>	1547	2692	1153	94,6	1700	0,13		3500	4.9	1635
	<b>464</b>	1561	<b>422</b>	1419	2837	1124	93,8		0,14				
	<b>449</b>	1449	<b>408</b>	1317	2958	1090	93,6		0,16				
	<b>417</b>	1354	<b>379</b>	1231	2941	1016	93,3		0,19				
	<b>384</b>	1212	<b>349</b>	1102	3028	936	93,3		0,22				
	<b>350</b>	1106	<b>319</b>	1005	3026	861	92,5		0,26				
	<b>323</b>	1022	<b>293</b>	929	3014	793	92,4		0,31				
	<b>301</b>	948	<b>273</b>	862	3028	742	92,1		0,36				
	<b>285</b>	895	<b>259</b>	814	3038	703	92,0		0,40				
	<b>258</b>	815	<b>234</b>	741	3019	643	91,1		0,48				
	<b>239</b>	751	<b>217</b>	683	3037	598	90,7		0,56				
	<b>215</b>	693	<b>195</b>	630	2963	544	89,9		0,67				
	<b>197</b>	630	<b>179</b>	573	2986	499	89,7		0,80				
	<b>180</b>	573	<b>164</b>	521	3004	459	89,2		0,96				
<b>162</b>	519	<b>147</b>	472	2985	421	87,6	1,16						

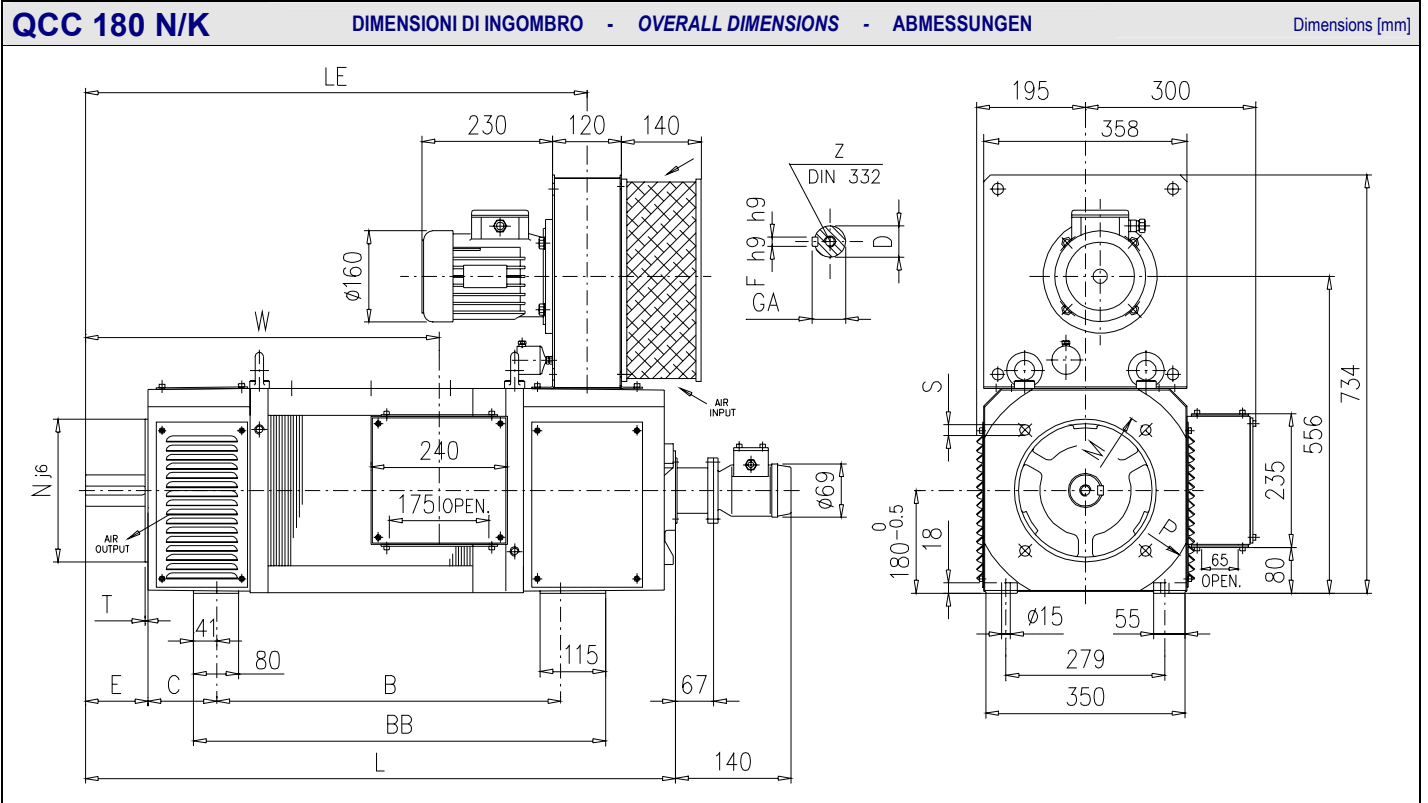
<b>QCCAS 280 KM</b>	<b>479</b>	1526	<b>435</b>	1387	2995	1152	94,4	1700	0,14		3800	5.3	1755
	<b>463</b>	1399	<b>421</b>	1272	3159	1124	93,6		0,16				
	<b>448</b>	1299	<b>407</b>	1181	3294	1091	93,3		0,18				
	<b>417</b>	1215	<b>379</b>	1105	3274	1017	93,1		0,21				
	<b>384</b>	1085	<b>349</b>	986	3381	939	93,0		0,25				
	<b>349</b>	990	<b>318</b>	900	3371	861	92,2		0,30				
	<b>321</b>	914	<b>292</b>	831	3358	794	92,0		0,35				
	<b>300</b>	848	<b>272</b>	771	3373	742	91,7		0,40				
	<b>284</b>	800	<b>258</b>	727	3385	704	91,6		0,45				
	<b>257</b>	729	<b>234</b>	663	3365	644	90,6		0,54				
	<b>238</b>	671	<b>216</b>	610	3385	599	90,2		0,63				
	<b>214</b>	619	<b>195</b>	563	3303	545	89,3		0,75				
	<b>196</b>	559	<b>178</b>	508	3351	500	89,1		0,90				
	<b>179</b>	508	<b>163</b>	462	3371	460	88,5		1,09				

<b>QCCAS 280 KL</b>	<b>478</b>	1353	<b>434</b>	1230	3371	1152	94,2	1700	0,16		4100	5.75	1895
	<b>461</b>	1240	<b>419</b>	1127	3550	1123	93,3		0,18				
	<b>415</b>	1075	<b>377</b>	977	3688	1016	92,9		0,20				
	<b>383</b>	961	<b>349</b>	874	3810	941	92,6		0,24				
	<b>349</b>	876	<b>317</b>	796	3800	863	91,8		0,28				
	<b>321</b>	809	<b>291</b>	735	3785	796	91,6		0,33				
	<b>299</b>	750	<b>272</b>	682	3803	744	91,2		0,39				
	<b>283</b>	707	<b>257</b>	643	3816	706	91,0		0,45				
	<b>256</b>	644	<b>233</b>	585	3795	646	90,0		0,51				
	<b>236</b>	592	<b>214</b>	538	3803	599	89,5		0,61				
	<b>212</b>	546	<b>193</b>	496	3710	545	88,5		0,71				

1) Velocità massima meccanica consentita - Max mechanical speed



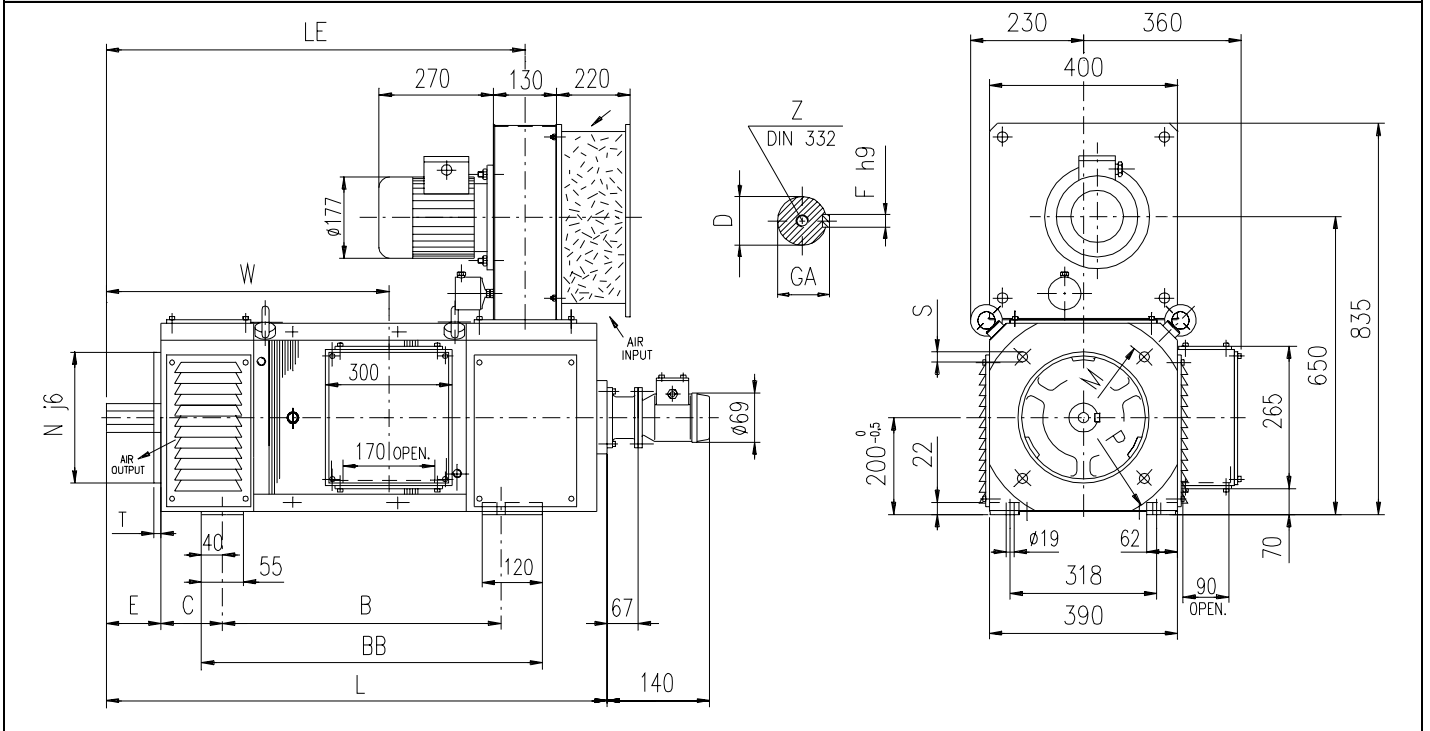
Size	B	BB	C	D	E	F	GA	L	LE	M	N	P	S	T	W	Z
<b>160 S</b>	415	498						765	660						475	
<b>160 M</b>	465	548						815	710						525	
<b>160 L</b>	530	613	108	48 <sup>K6</sup>	110	14	51.5	880	775	300	250 <sup>J6</sup>	350	19	5	590	M16
<b>160 X</b>	570	653						920	815						630	



Size	B	BB	C	D	E	F	GA	L	LE	M	N	P	S	T	W	Z
<b>180 S</b>	475	595						905	752						492	
<b>180 M</b>	530	650		55 <sup>m6</sup>	110	16	59	960	807	300	250 <sup>j6</sup>	350			547	
<b>180 L</b>	605	725	121	(60 <sup>m6</sup> ) <sup>1)</sup>	(140) <sup>1)</sup>	(18) <sup>1)</sup>	(64) <sup>1)</sup>	1035	882	(350) <sup>1)</sup>	(300 <sup>j6</sup> ) <sup>1)</sup>	(400)	19	5	622	M20
<b>180 X</b>	650	770						1080	927						667	

Note: <sup>1)</sup> Opzione disponibile a richiesta – Option available on request – Verfügbares Sonderzubehör

**QCC 200 N/K**      **DIMENSIONI DI INGOMBRO - OVERALL DIMENSIONS - ABMESSUNGEN**      Dimensions [mm]



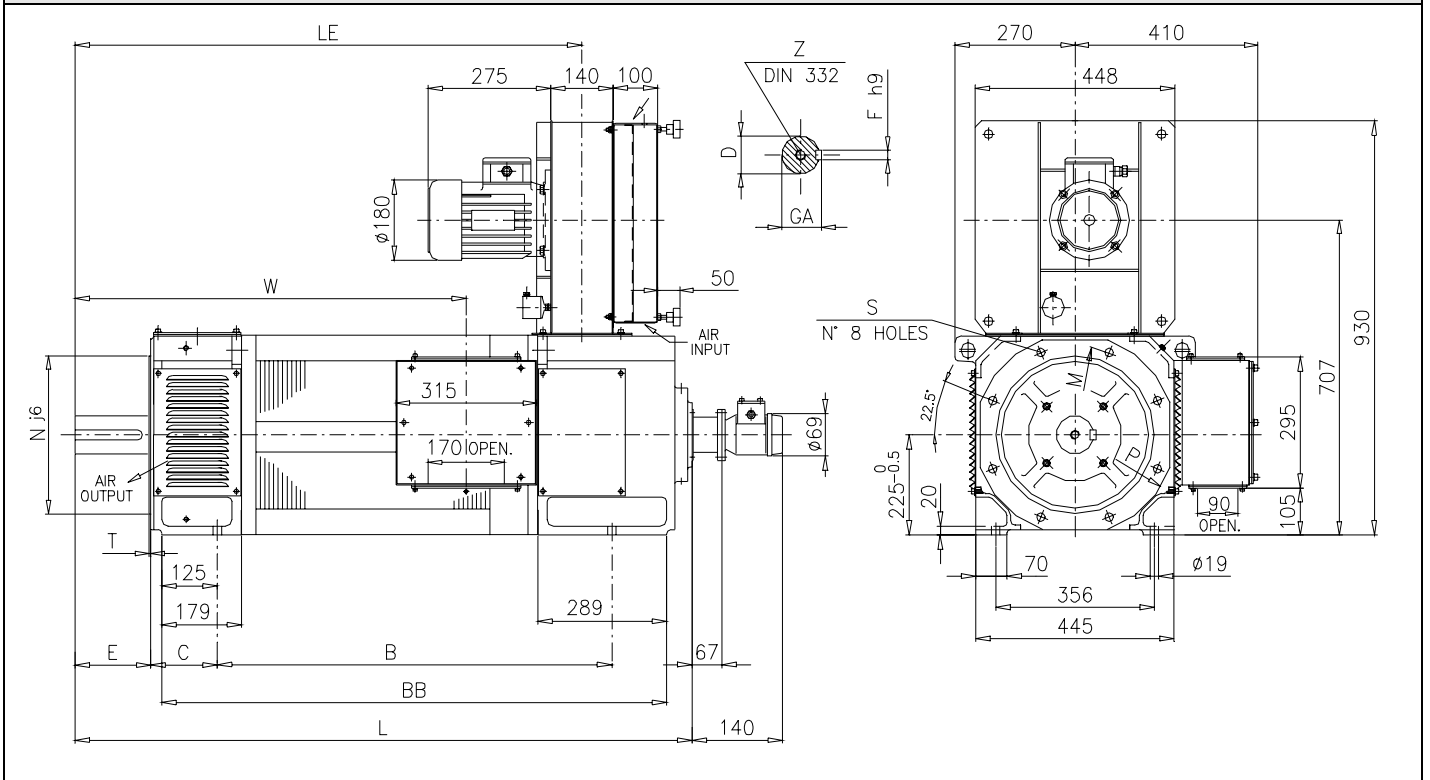
Size	B	BB	C	D	E	F	GA	L	LE	M	N	P	S	T	W	Z
<b>200 S</b>	480	617						975	802						527	
<b>200 M</b>	545	682						1040	867						592	
<b>200 L</b>	630	767	133	65 <sup>m6</sup>	140	18	69	1125	952	350	300 <sup>j6</sup>	400	19	5	677	M20
<b>200 X</b>	680	817						1175	1002						727	



**QCC 225 N/K**

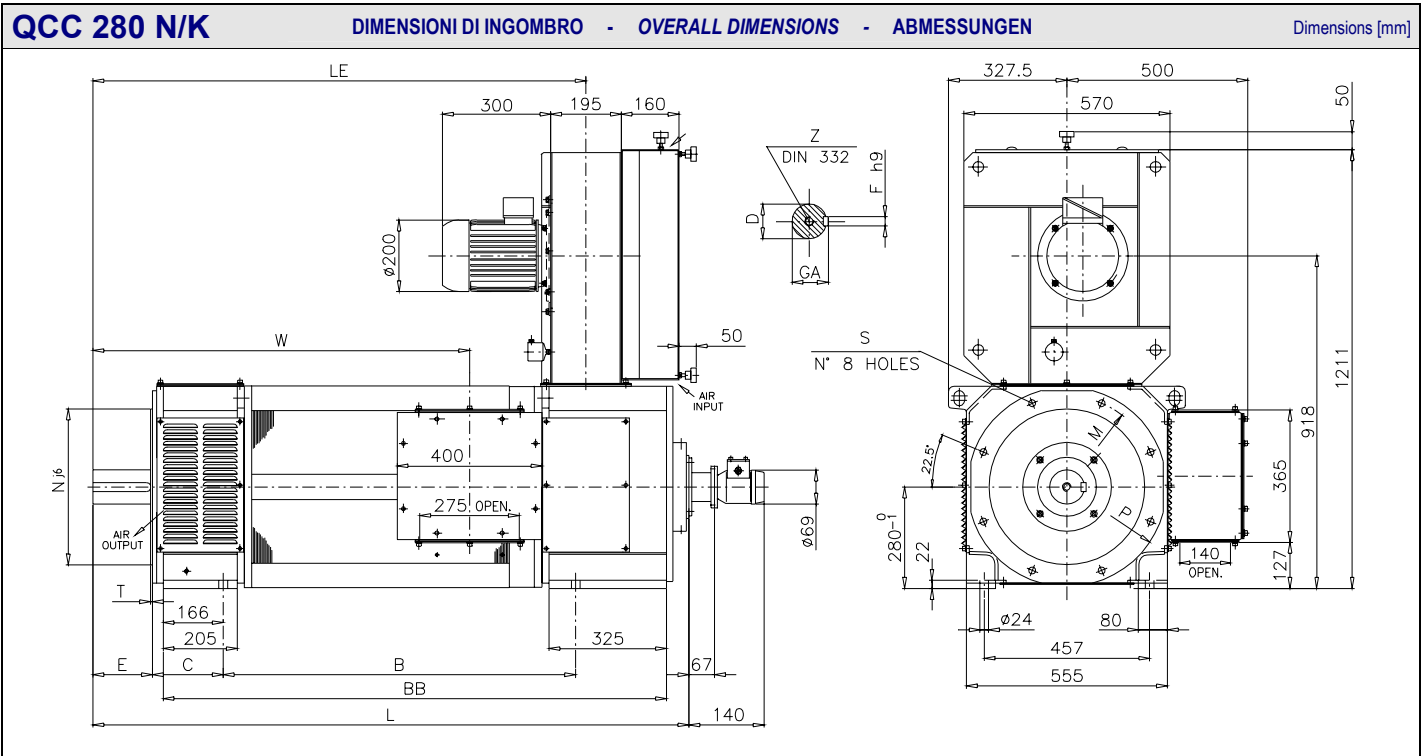
**DIMENSIONI DI INGOMBRO - OVERALL DIMENSIONS - ABMESSUNGEN**

Dimensions [mm]



Size	B	BB	C	D	E	F	GA	L	LE	M	N	P	S	T	W	Z
<b>225 S</b>	785	1033						1284	1037						777	
<b>225 M</b>	835	1083	149	85 <sup>m6</sup>	170	22	90	1334	1087	400	350 <sup>J6</sup>	450	19	5	827	M20
<b>225 L</b>	885	1133						1384	1137						877	





Size	B	BB	C	D	E	F	GA	L	LE	M	N	P	S	T	W	Z
<b>280 S</b>	845	1262						1519	1234						912	
<b>280 M</b>	905	1322	190	95 <sup>m6</sup>	170	25	100	1579	1294	500	450 <sup>16</sup>	550	19	5	972	M24
<b>280 L</b>	975	1392						1649	1364						1042	

**Note**

Il presente catalogo tecnico è formato da una parte introduttiva che fornisce informazioni generali relative a tutte le grandezze di motori e da schede tecniche specifiche per ogni singolo tipo. E' necessario consultare entrambe le sezioni per ottenere informazioni complete e corrette.

Ci riserviamo di modificare in qualsiasi momento e senza preavviso i dati, le caratteristiche tecniche, le dimensioni, i pesi e le illustrazioni.

La riproduzione anche parziale, del presente catalogo deve essere autorizzata per iscritto dalla OEMER S.p.A.. OEMER motori elettrici S.p.A., Diritti riservati.

**Note**

The present technical catalog is composed by an introductory part giving general information about all sizes of motors and by specific technical sheets for each single motor. It is necessary to consult both sections in order to obtain complete and correct information.

We reserve the right to modify at any time and without notice the data, the technical characteristics, the dimensions, the weights and the illustrations.

The reproduction, even in part, of the present catalog must be authorized in writing by OEMER SpA. OEMER motori elettrici S.p.A.. All rights reserved.

**Hinweise**

Dieser technische Katalog besteht aus einem einführenden Teil (hier befinden sich die allgemeinen Angaben über alle Motorengrößen) u. aus speziellen Datenblättern für jeden einzelnen Motortyp. Es ist jedoch notwendig in beiden Abschnitte nachzuschauen, um über vollständige und einwandfreie Angaben zu verfügen.

Wir behalten uns das Recht vor, ohne Vorankündigung, die Daten, technische Merkmale, Abmessungen, Gewichte und Abbildungen dieses Kataloges abzuändern.

Jegliche Vervielfältigung auch teilweise dieses Kataloges bedarf der schriftlichen Zustimmung von OEMER SpA. OEMER SpA. Alle Rechte vorbehalten.