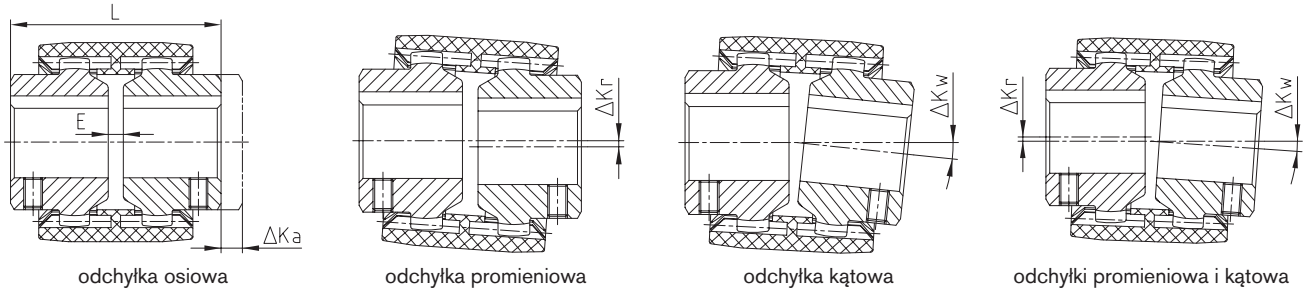


Odchyłki / wkręty ustalające

Odchyłki

Sprzęgła BoWex® posiadają konstrukcję dwukardanową i poza przenoszeniem momentu obrotowego kompensują występujące niewspółosiowości wałów, tj. odchyłki osiowe, promieniowe i kątowe, co zapobiega uszkodzeniu maszyny napędzającej lub/i napędzanej.



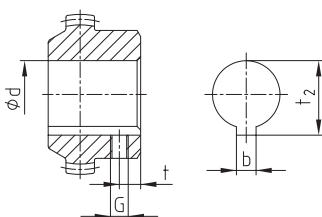
odchyłki – dla sprzęgieł typu junior						
rozmiar BoWex®	typ junior			typ junior M		
	14	19	24	14	19	24
dopuszczalna odchyłka osiowa ΔKa [mm]	± 1	± 1	± 1	± 1	± 1	± 1
dopuszczalna odchyłka promieniowa przy n=1500 [1/min.] ΔKr [mm]	± 0,1	± 0,1	± 0,1	± 0,3	± 0,3	± 0,4
dopuszczalna odchyłka promieniowa przy n=3000 [1/min.] ΔKr [mm]	± 0,1	± 0,1	± 0,1	± 0,3	± 0,3	± 0,4
dopuszczalna odchyłka kąтова przy n=1500 [1/min.] ΔKw [stopnie]	± 1,0	± 1,0	± 0,9	± 1,0	± 1,0	± 0,9
dopuszczalna odchyłka kąтова przy n=3000 [1/min.] ΔKw [stopnie]	± 0,7	± 0,7	± 0,6	± 0,7	± 0,7	± 0,6

odchyłki – dla sprzęgieł typu M, I, AS, Spec-I, SG oraz SSR												
rozmiar BoWex®	14	19	24	28	32	38	42	48	65	80	100	125
dopuszczalna odchyłka osiowa ΔKa [mm]	± 1	± 1	± 1	± 1	± 1	± 1	± 1	± 1	± 1	± 1	± 1	± 1
dopuszczalna odchyłka promieniowa przy n=1500 [1/min.] ΔKr [mm]	± 0,30	± 0,30	± 0,35	± 0,35	± 0,35	± 0,40	± 0,40	± 0,40	± 0,45	± 0,45	± 0,45	± 0,45
dopuszczalna odchyłka promieniowa przy n=3000 [1/min.] ΔKr [mm]	± 0,20	± 0,20	± 0,23	± 0,23	± 0,23	± 0,25	± 0,25	± 0,25	± 0,28	± 0,28	± 0,28	± 0,28
dopuszczalna odchyłka kąтова przy n=1500 [1/min.] ΔKw [stopnie]	± 1,0	± 1,0	± 0,9	± 0,9	± 0,9	± 0,9	± 0,9	± 0,9	± 0,7	± 0,6	± 0,6	± 0,4
dopuszczalna odchyłka kąтова przy n=3000 [1/min.] ΔKw [stopnie]	± 0,7	± 0,7	± 0,6	± 0,6	± 0,6	± 0,6	± 0,6	± 0,6	± 0,5	± 0,4	± 0,4	± 0,3

Powyższe odchyłki dla sprzęgieł BoWex® są wartościami standardowymi biorąc pod uwagę obciążenie sprzęgła do wartości T_{KN} momentu obrotowego. Dla innych warunków pracy sprzęgła BoWex® prosimy odnieść się do karty KTR-N 20140 w celu określenia odchyłek. Wartości odchyłek muszą być rozpatrywane pojedynczo - jeśli pojawiają się jednocześnie, muszą one być proporcjonalnie ograniczone. Należy bezwzględnie zachować wymiar E w celu umożliwienia swobodnego ruchu poosiowego tulei w czasie pracy sprzęgła. Szczegółowe instrukcje montażu dostępne na naszej stronie internetowej (www.ktr.com).

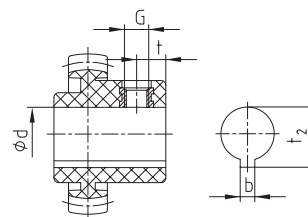
wkręty ustalające

wymiary gwintu dla wkręta ustalającego piasty BoWex® z otworem cylindrycznym).



Położenie gwintu dla wkręta ustalającego w piastce BoWex® M14 do M24 naprzeciwko rowka

BoWex® M-28 do I-125 po stronie rowka



Położenie gwintu dla wkręta ustalającego dla sprzęgła BoWex® junior i junior M

BoWex® – piasty sprzęgła							
rozmiar wymiary	14	28	42	65	80	100	125
gwint G	M5	M8	M10	M10	M12	M16	
wymiar t	6	10	15 ¹⁾ 20	20	30	40	
moment dokręcania T_A [Nm]	2	10	17	17	40	80	

BoWex® junior – piasty sprzęgła			
rozmiar wymiary	14	19	24
gwint G	M5	M5	M5
część 1b - wymiar t	6	6	6
część 2b - wymiar t	8	10	10
moment dokręcania T_A [Nm]	1,4	1,4	1,4

¹⁾ długość piasty 55 mm t = 15 mm, 70 mm t = 20 mm