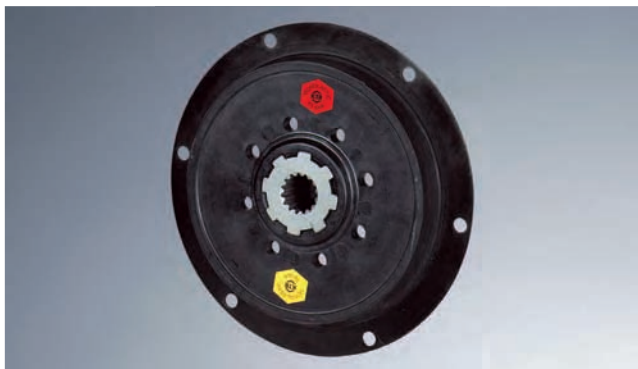
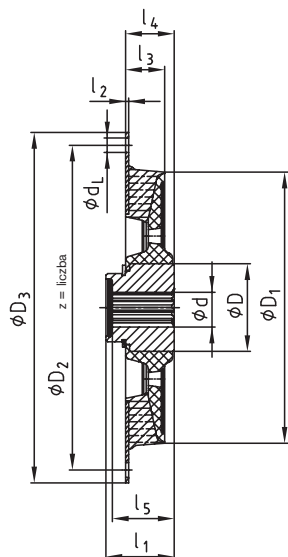


Typ SAE (EP 0853203/U.S. Patent 6,117,017)



- MONOLASTIC® – do napędów z silnikiem diesla / pomp hydraulicznych do 100 kW
- Przyłącze kołnierzowe wg normy SAE 6 1/2" to 11 1/2"
- Łatwy montaż sprzęgła
- Montaż osiowy w zestawieniu z wałem pompy
- Kompensacja dużych odchyłek promieniowych i kątowych
- Dostępne dla wałów pomp wg SAE oraz DIN
- Rozmiar 65 i 75 dostępny również jako montowany osiowo



wymiary kołnierzy wg SAE J 620 [mm]				
rozmiar	D3	D2	z	dL
6 1/2"	215,9	200,02	6	9
7 1/2"	241,3	222,25	8	9
8"	263,52	244,47	6	11
10"	314,32	295,27	8	11
11 1/2"	352,42	333,37	8	11

MONOLASTIC®																		
rozmiar	twardość elastomeru [Shore A]	moment obrotowy [Nm]			wymiary [mm]									MONOLASTIC® przyłącze SAE				
		T _{KN}	T _{K max.}	T _{KW}	d	D	D ₁	l ₁	l ₂	l ₃	l ₄	l ₅	6 1/2"	7 1/2"	8"	10"	11 1/2"	
30	65	160	400	80	25	42	120	39	2	21	30	36	X	X				
	70	200	500	100														
50	65	300	750	150	32	50	167	42	2	24	30	38	X	X	X	X		
	70	400	1000	200														
65	65	600	1500	300	48	68	200	45	3	32	45	42				X	X	
	70	800	2000	400														
75	65	1200	3000	600	60	90	265	58	3	35	50	54				X	X	
	70	1500	3750	750														

Dane techniczne											
rozmiar	twardość elastomeru [Shore A]	C _d dyn. przy 60 °C [Nm/rad]	dopuszczalna moc tłumienia przy 60 °C P _{KW} [W]	maks. odchyłka promieniowa przy 2200 1/min. ΔK _r [mm]	maks. odchyłka katowa przy 2200 1/min ΔK _w [°]	promieniowa sztywność skrętna C _r [N/mm]	moment bezwładności [kgm ²]			dopuszczalna prędkość obrotowa η _{max} [1/min.]	
							J _A	J _L	J _T		
30	65	3750	25	0,5	1	1150	6,5"	0,0038	0,00030	6000	
	70	4875				1500	7,5"	0,0057			
50	65	9000	35	0,5	1	1300	8"	0,0078	0,00120	6000	
	70	12000				1700	10"	0,0153			
65	65	14000	45	0,5	1	1900	10"	0,0238	0,00380	6000	
	70	18000				2450	11,5"	0,0368			
75	65	34000	80	0,5	1	1850	10"	0,0272	0,01450	6000	
	70	42000				2400	11,5"	0,0402			