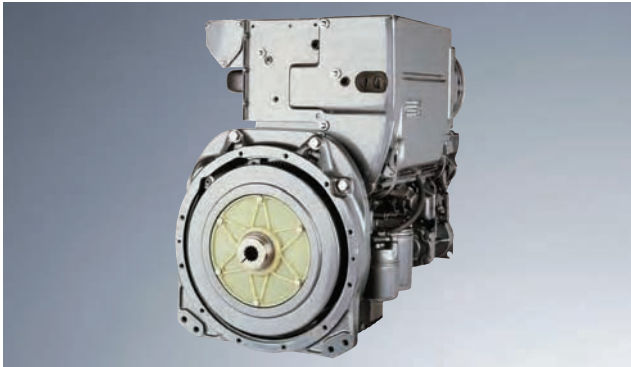
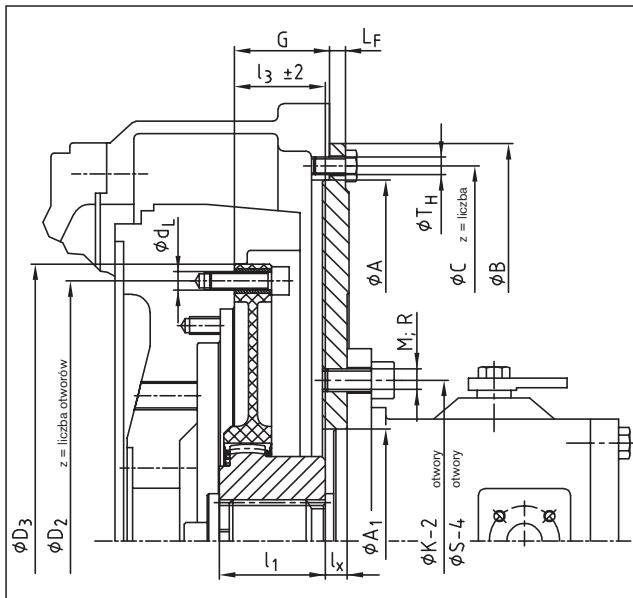


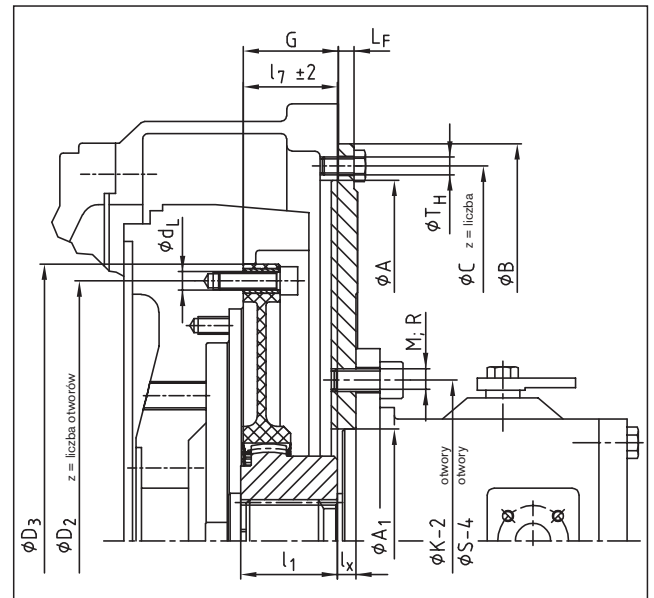
Dobór według normy SAE



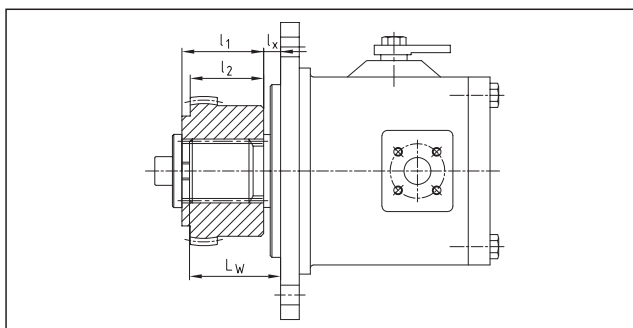
Dobór sprzęgła	
ustalenie rozmiaru sprzęgła	Tabela 1
wymiary przyłączeniowe sprzęgła	Tabela 2
wykonanie piasty/długość montażowa	Tabela 3
SAE - kołnierz przyłączeniowy pompy	
rozmiar kołnierza wg SAE 617	Tabela 4
kołnierz przyłączeniowy pompy	Tabela 5



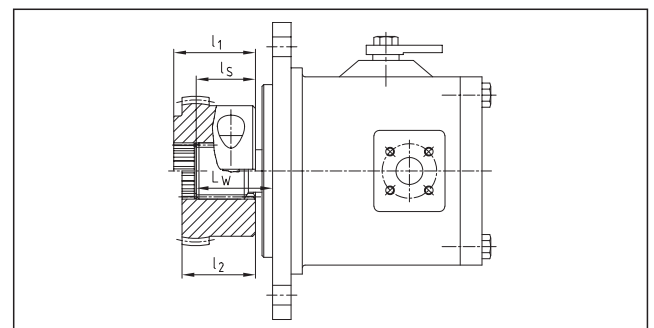
sprzęgło - montaż krótki (l_3)
widoczne oznaczenie na kołnierzu poliamidowym 1
mounted
short side



sprzęgło - montaż długi (l_7)
widoczne oznaczenie na kołnierzu poliamidowym 2
mounted
long side



piasta z wielowypustem



zaciskowa piasta z wielowypustem

określenie długości montażowej l_3 lub l_7	
wał wg SAE	$l_3 / l_7 = G + L_F - L_W + l_S$
wał wg DIN	$l_3 / l_7 = G + L_F - l_X$

Jeśli zabezpieczenie piasty za pomocą podkładki i śruby nie jest możliwe dla danego wykonania wału pompy, zalecamy piasty zaciskowe z otworem wielowypustowym.

Wskazówki montażowe:

Kołnierz należy przykręcić do koła zamachowego silnika za pomocą śrub z łbem okrągłym i gniazdem sześciokątnym wg DIN EN ISO 4762 klasa 8.8 lub śrub z łbem sześciokątnym, klasa śrub 8.8. Zaleca się zabezpieczenie śrub np. środkiem Loctite

Moment dokręcania śrub kołnierza FLE-PA do koła zamachowego			Moment dokręcania śrub DIN EN ISO 4762 dla piast zaciskowych		
M8	25 Nm		42/48	M10	49 Nm
M10	49 Nm		65	M12	86 Nm
M12	86 Nm		80/100	M16	210 Nm