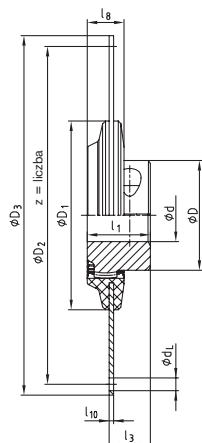


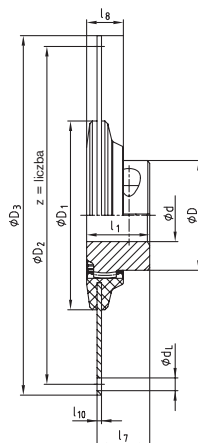
Typ FLE-PAC



- Wysokojakościowe sprzęgło kołnierzowe do połączenia silnika spalinowego oraz pompy hydraulicznej
- Konstrukcja kompozytowa: kołnierz stalowy / poliamid wzmocniany włóknem węglowym
- Wysoka sztywność mechaniczna i stabilność temperaturowa
- Bezobsługowe i wysoce odporne na zużycie dzięki zastosowaniu wzmocnienia włóknem węglowym
- Ekstremalnie mała długość montażowa
- Łatwy osiowy montaż
- Dostępne specjalne kołnierze



montaż krótki



montaż długi

wymiary kołnierzy wg SAE J 620 [mm]

rozmiar	D <sub>3</sub>	D <sub>2</sub>	z	d <sub>L</sub>
6 1/2"	215,9	200,02	6	9
7 1/2"	241,3	222,25	8	9
8"	263,52	244,47	6	11
10"	314,32	295,27	8	11
11 1/2"	352,42	333,37	8	11
14"	466,72	438,15	8	14

BoWex® FLE-PAC – wymiary/wymiary wg SAE

rozmiar	otwór wstępny	otwór gotowy d		wymiary [mm]							długość specjalna l1 max.	wymiary wg SAE (D <sub>3</sub> )						maksymalna odchyłka osiowa [mm]
		min.	max.	D	D <sub>1</sub>	l <sub>1</sub>	l <sub>3</sub>	l <sub>7</sub>	l <sub>8</sub>	l <sub>10</sub>		6 1/2"	7 1/2"	8"	10"	11 1/2"	14"	
48 / T 48	13	20	48	68	110	50	35	46	25	3	do 60	●	●	●	●		± 3	
65 / T 65	21	30	65	96	165	55	36	46	32	4	do 70			●	●	●	± 3	
80 / T 80	31	35	80	124	220	90	72	76	35	4	-			●	●	●	± 3	
100 / T 100	38	40	100	152	280	110	85	102	48	5	-				●	●	± 3	

Dane techniczne sprzęgła BoWex® FLE-PAC – momenty obrotowe / masy / momenty bezwładności / sztywność skrętna

rozmiar	moment obrotowy T <sub>K</sub> [Nm]			masa / moment bezwładności I [kg]	piasta z maks. otworem Ø [kg]	kołnierze FLE-PAC wg SAE						dynamiczna sztywność skrętna przy + 60 °C / ψ = 0,45 [Nm/rad]					
	T <sub>KN</sub>	T <sub>K max.</sub>	T <sub>KW</sub>			6 1/2"	7 1/2"	8"	10"	11 1/2"	14"	0,30 T <sub>KN</sub>	0,50 T <sub>KN</sub>	0,75 T <sub>KN</sub>	1,00 T <sub>KN</sub>		
48	240	600	120	[kg]	0,79	0,77	0,98	1,19	1,73								
				[kgm <sup>2</sup> ]	0,0007	0,0049	0,0077	0,0109	0,0221				57 x 10 <sup>3</sup>	89 x 10 <sup>3</sup>	109 x 10 <sup>3</sup>	126 x 10 <sup>3</sup>	
T 48	300	750	150	[kg]	0,79	0,77	0,98	1,19	1,73								
				[kgm <sup>2</sup> ]	0,0007	0,0049	0,0077	0,0109	0,0221				74 x 10 <sup>3</sup>	115 x 10 <sup>3</sup>	141 x 10 <sup>3</sup>	164 x 10 <sup>3</sup>	
65	650	1600	325	[kg]	2,30			1,48	2,20	2,83							
				[kgm <sup>2</sup> ]	0,0044			0,0145	0,0294	0,0467			164 x 10 <sup>3</sup>	286 x 10 <sup>3</sup>	365 x 10 <sup>3</sup>	411 x 10 <sup>3</sup>	
T 65	800	2000	400	[kg]	2,40			1,48	2,20	2,83							
				[kgm <sup>2</sup> ]	0,004			0,0145	0,0294	0,0467			202 x 10 <sup>3</sup>	328 x 10 <sup>3</sup>	420 x 10 <sup>3</sup>	473 x 10 <sup>3</sup>	
80	1200	3000	600	[kg]	5,20				2,27	2,90	5,20						
				[kgm <sup>2</sup> ]	0,0151				0,0312	0,0485	0,1462			378 x 10 <sup>3</sup>	620 x 10 <sup>3</sup>	790 x 10 <sup>3</sup>	985 x 10 <sup>3</sup>
T 80	1500	3750	750	[kg]	5,20				2,27	2,90	5,20						
				[kgm <sup>2</sup> ]	0,0151				0,0312	0,0485	0,1462			430 x 10 <sup>3</sup>	700 x 10 <sup>3</sup>	900 x 10 <sup>3</sup>	1120 x 10 <sup>3</sup>
100	2050	5150	1025	[kg]	9,37						3,35	6,22					
				[kgm <sup>2</sup> ]	0,0401								0,0606	0,1828			600 x 10 <sup>3</sup>
T 100	2500	6250	1250	[kg]	9,37						3,35	6,22					
				[kgm <sup>2</sup> ]	0,0401								0,0606	0,1828			700 x 10 <sup>3</sup>