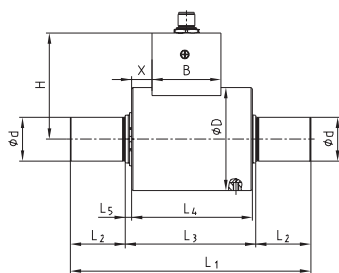


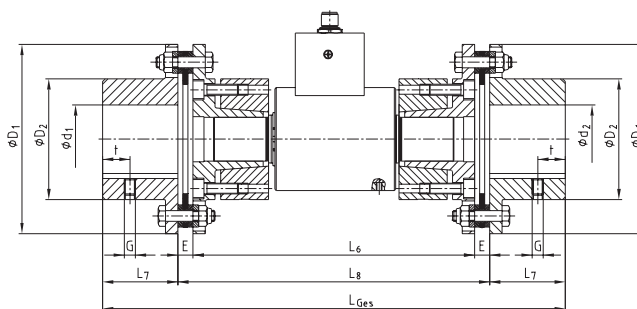
**Typ 32/100, 32/300, 32/500**



- Precyzyjny momentomierz do niewielkich momentów obr.
- Błąd pomiaru < 0,1 % zakresu pomiarowego
- Dwukanałowy pomiar prędkości (720 impulsów/obrót)
- Rzetelny pomiar m.in. w układach sterowania obróbką, procesami i stanowiskach badawczych
- Dodatkowo wyjście napięciowe sygnału prędkości obrotowej
- Oszczędność miejsca dzięki zastosowaniu ze sprężkami RADEX®-N
- Kompensacja odchyłek: kątovej, promieniowej i osiowej



**DATAFLEX® 32**



**DATAFLEX® 32 ze sprężkami RADEX®-N**

Właściwości ogólne				
DATAFLEX® typ	moment znamionowy T <sub>KN</sub> [Nm]	napięcie zasilania [V]	pobór prądu [mA]	zakres temperatur pracy [°C]
32/100	-100 ... +100	24 ±4	< 100	0 ... 55
32/300	-300 ... +300			
32/500	-500 ... +500			

Dane techniczne sygnału momentu obrotowego				Dane techniczne sygnału prędkości obrotowej					
DATAFLEX® typ	błąd pomiaru <sup>1,2)</sup> [%]	napięcie wyjściowe [V]	częstotliwość pomiarów [kHz]	wpływ temperatury <sup>1)</sup> [%/10 °C]	rozdzielczość (imp./obr.)	liczba kanałów	sygnał prostokątny <sup>3)</sup> [Vss]	sygnał napięciowy <sup>3)</sup> [V]	sygnał kierunku <sup>3)</sup> [V]
32/100									
32/300	<0,1	-10 ... 10	2	0,05	720	2, 90° odstępu	5/24	0 ... 10, skalowalne	5/24
32/500									

Mechaniczne dane momentomierza										
DATAFLEX® typ	maks. obciążenie statyczne T <sub>K max</sub> [%] <sup>1)</sup>	moment niszczący T <sub>K niszc.</sub> [%] <sup>1)</sup>	maksymalny moment zginający [Nm]	maksymalna siła promieniowa [N]	maksymalna siła osiowa [kN]	masa [kg]	szywność skrętna C <sub>T</sub> [Nm/rad]	kąt skręcenia dla T <sub>KN</sub> [°]	moment bezwładności [kgmm <sup>2</sup> ]	maksymalna prędkość obr. [1/min.]
32/100			11	110	5,0		18000	0,32	219	
32/300	150	300	32	320	10,4	1,9	46000	0,37	221	7500
32/500			53	530	14,6		60000	0,48	224	

Dane mechaniczne momentomierza DATAFLEX® 32 ze sprężkami RADEX®-N								
DATAFLEX® typ	sprężgło				mechaniczne dane momentomierza ze sprężkami			
	RADEX®-N rozmiar	wkręt ustalający			moment bezwładności [kgmm <sup>2</sup> ]	szywność skrętna C <sub>T</sub> [Nm/rad]	masa [kg]	maksymalna prędkość obr. [1/min.] <sup>4)</sup>
32/100	42	G	t	T <sub>A</sub> [Nm]	5900	16000	6,95	7500
32/300	60	M8	20	10	17900	40000	11,65	6700
32/500						49000	11,70	

Wymiary (mm) momentomierza ze sprężkami																			
DATAFLEX® typ	d	D	L <sub>1</sub>	L <sub>2</sub>	L <sub>3</sub>	L <sub>4</sub>	L <sub>5</sub>	H	B	X	RADEX®-N rozmiar	D <sub>1</sub>	D <sub>2</sub>	d <sub>1</sub> /d <sub>2</sub> max	s	L <sub>6</sub>	L <sub>7</sub>	L <sub>8</sub>	L <sub>Ges.</sub>
32/100											42	104	68	42	10	185	45	205	295
32/300	32	75	175	40	95	88	4,5	77,3	50	15	60	138	88	60	22	205	55	227	337
32/500																			

<sup>1)</sup> podczas pracy z momentem obrotowym T<sub>KN</sub>

<sup>2)</sup> błędy liniowości, w tym histereza

<sup>3)</sup> patrz strona 323: terminal przyłączeniowy DF2

<sup>4)</sup> możliwe wyższe prędkości obrotowe; przy wyższych prędkościach należy stosować piasty sprężgł wyważone dynamicznie

Sposób zamawiania:	DATAFLEX® 32/300	DF2	2 m	RADEX®-N 60 NN Ø32/50NnD Ø32/60NnD
	rozmiar momentomierza oraz zakres pomiarowy	terminal przyłączeniowy	długość przewodu przyłączeniowego	w przypadku, gdy sprężgła są wymagane: typ sprężgła, średnice otworów d/d <sub>1</sub> -d/d <sub>2</sub>