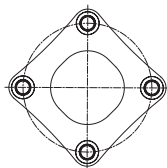


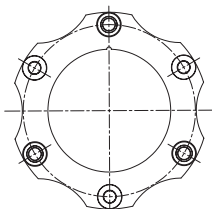
Dane techniczne

W sprzęgłach RIGIFLEX®-N wyróżnia się następujące wykonania łączników płytkowych:

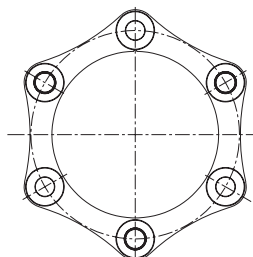
rozmiar 35 – 65
(4 otwory montażowe)



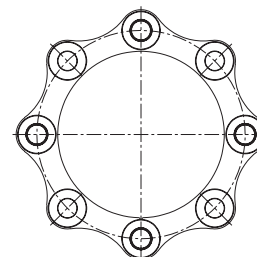
rozmiar 75 – 160
(6 otworów montażowych)



rozmiar 166 – 406
(6 otworów montażowych)



rozmiar 168 – 408
(8 otworów montażowych)



momenty obrotowe, odchyłki											
rozmiar	typ łącznika płytkowego (laminy)	moment obrotowy [Nm]			dopuszczalne odchyłki						
		TKN	TK max.	TKW	kątowna ± Kw ¹⁾ [°]	osiowa ± Ka [mm]	promieniowa ± Kr [mm]				
							E=100	E=140	E=180	E=200	E=250
35	4 otwory montażowe	130	260	65	0,7	1,2	0,90	1,40	–	–	–
50		270	540	135	0,7	1,4	0,77	1,26	–	–	–
65		550	1100	275	0,7	1,5	0,75	1,23	1,72	–	–
75		1100	2200	550	0,7	1,8	0,73	1,22	1,71	–	–
85		1900	3800	950	0,7	2,1	–	1,14	1,62	1,87	2,48
110		3500	7000	1750	0,7	2,4	–	1,05	1,54	1,78	2,39
120	6 otworów montażowych	5750	11500	2875	0,7	2,6	–	1,00	1,49	1,73	2,35
140		10500	21000	5250	0,7	3,3	–	–	–	1,55	2,16
160		16000	32000	8000	0,7	3,8	–	–	–	–	1,99
166		19000	38000	9500	0,7	3,7	wymiar E należy podać w zamówieniu				
196		22500	45000	11250	0,7	4,2					
216		32000	64000	16000	0,7	4,5					
256		52500	105000	26250	0,7	5,2					
306		86000	172000	43000	0,7	6,0					
346		135000	270000	67500	0,7	6,7					
406		210000	420000	105000	0,7	7,5					
168		25000	50000	12500	0,5	2,6					
198		30000	60000	15000	0,5	2,8					
218	42500	85000	21500	0,5	3,0						
258	8 otworów montażowych	70000	140000	35000	0,5	3,5					
308		115000	230000	57500	0,5	4,0					
348		180000	360000	90000	0,5	4,5					
408		280000	560000	140000	0,5	5,0					

¹⁾ odchyłka kątowna dotyczy pojedynczego łącznika płytkowego (laminy)

Jeżeli równocześnie występuje odchyłka osiowa, kątowna i promieniowa, proszę zapoznać się z poniższą tabelą:

rozmiar	dopuszczalna odchyłka kątowna							
	0	0,1	0,2	0,3	0,4	0,5	0,6	0,7
35	1,20	1,00	0,85	0,74	0,60	0,40	0,20	0,00
50	1,40	1,20	1,00	0,80	0,60	0,40	0,20	0,00
65	1,50	1,29	1,07	0,86	0,64	0,43	0,22	0,00
75	1,80	1,54	1,29	1,03	0,77	0,52	0,26	0,00
85	2,10	1,80	1,50	1,20	0,90	0,60	0,30	0,00
110	2,40	2,06	1,71	1,37	1,03	0,69	0,34	0,00
120	2,60	2,23	1,86	1,48	1,11	0,74	0,37	0,00
140	3,30	2,83	2,36	1,88	1,41	0,94	0,47	0,00
160	3,80	3,26	2,71	2,17	1,63	1,09	0,54	0,00
166	3,70	3,17	2,64	2,12	1,59	1,06	0,53	0,00
196	4,20	3,60	3,00	2,40	1,80	1,20	0,60	0,00
216	4,50	3,86	3,21	2,57	1,93	1,29	0,64	0,00
256	5,20	4,46	3,71	2,97	2,23	1,49	0,74	0,00
306	6,00	5,14	4,29	3,43	2,57	1,72	0,86	0,00
346	6,75	5,79	4,82	3,86	2,89	1,93	0,96	0,00
406	7,50	6,43	5,36	4,28	3,21	2,14	1,07	0,00
168	2,60	2,08	1,56	1,04	0,52	0,00	–	–
198	2,80	2,24	1,68	1,12	0,56	0,00	–	–
218	3,00	2,40	1,80	1,20	0,60	0,00	–	–
258	3,50	2,80	2,10	1,40	0,70	0,00	–	–
308	4,00	3,20	2,40	1,60	0,80	0,00	–	–
348	4,50	3,60	2,70	1,80	0,90	0,00	–	–
408	5,00	4,00	3,00	2,00	1,00	0,00	–	–