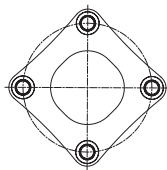


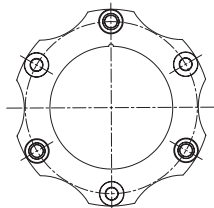
Dane techniczne

W sprzęgłach RADEX®-N wyróżnia się następujące wykonania łączników płytkowych

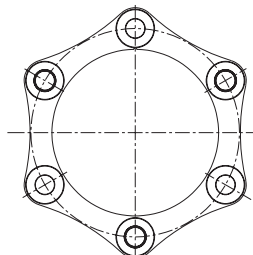
rozmiar 20 – 50
(4 otwory montażowe)



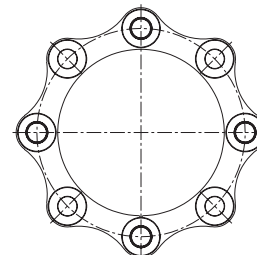
rozmiar 60 – 135
(6 otworów montażowych)



rozmiar 136 – 336
(6 otworów montażowych)



rozmiar 138 – 338
(8 otworów montażowych)



momenty obrotowe, odchyłki

rozmiar	typ łącznika płytkowego (laminy)	momenty obrotowe [Nm] ¹⁾			kątowna [°] poj. łącznik	dopuszczalne odchyłki ²⁾			
		TKN	TK max	TKW		osiowa [mm]		promieniowa [mm]	
						NN	NANA 1/ NANA2/ NNZ	NANA 1	NANA 2/NNZ
20		15	30	5	1,0	0,60	1,2	1,0	0,2
25		30	60	10	1,0	0,80	1,6	1,0	0,2
35	4 otwory montażowe	60	120	20	1,0	1,00	2,0	1,1	0,3
38		120	240	40	1,0	1,20	2,4	1,2	0,3
42		180	360	60	1,0	1,40	2,8	1,2	0,4
50		330	660	110	1,0	1,60	3,2	1,5	0,4
60		690	1380	230	1,0	1,00	2,0	1,5	0,8
70		1100	2200	370	1,0	1,10	2,2	1,8	0,4
80		1500	3000	500	1,0	1,30	2,6	2,1	1,2
85		2400	4800	800	1,0	1,30	2,6	2,2	1,2
90		4500	9000	1500	1,0	1,00	2,0	2,2	1,1
105		5100	10200	1700	1,0	1,20	2,4	2,4	1,4
115	6 otworów montażowych	9000	18000	3000	1,0	1,40	2,8	2,5	1,5
135		12000	24000	4000	1,0	1,75	3,5	3,8	-
136		17500	35000	8750	0,7	1,85	3,7		
156		25000	50000	12500	0,7	2,10	4,2		
166		35000	70000	17500	0,7	2,25	4,5		
186		42000	84000	21000	0,7	2,40	4,8		
206		52500	105000	26250	0,7	2,60	5,2		
246		90000	180000	45000	0,7	3,00	6,0		
286		150000	300000	75000	0,7	3,35	6,7		
336		210000	420000	105000	0,7	3,75	7,5		
138		23000	46000	11500	0,5	1,30	2,6		wymiar E należy podać w zamówieniu
158		33000	66000	16500	0,5	1,40	2,8		
168	8 otworów montażowych	45000	90000	22500	0,5	1,50	3,0		
188		56000	112000	28000	0,5	1,60	3,2		
208		70000	140000	35000	0,5	1,75	3,5		
248		120000	240000	60000	0,5	2,00	4,0		
288		200000	400000	100000	0,5	2,40	4,5		
338		280000	560000	140000	0,5	2,50	5,0		

prędkości obrotowe, dane dotyczące sztywności

rozmiar	maks. prędkość obr. [obr./min.] (wyższe prędkości obr. na życzenie)	sztywność skrętna x 10 ⁶ [Nm/rad] łącznika	rozmiar	maks. prędkość obr. [obr./min.] (wyższe prędkości obr. na życzenie)	sztywność skrętna x 10 ⁶ [Nm/rad] łącznika
20	20000	0,017	156	3500	9,20
25	16000	0,028	166	3300	13,8
35	13000	0,092	186	3000	18,4
38	12000	0,198	206	2800	23,8
42	10000	0,282	246	2300	28,4
50	8000	0,501	286	2000	41,4
60	6700	0,560	336	1800	48,5
70	5900	0,900	138	3800	13,2
80	5100	1,140	158	3500	18,3
85	4750	1,520	168	3300	26,2
90	4300	1,940	188	3000	31,0
105	4000	2,540	208	2800	52,0
115	3400	3,480	248	2300	71,0
135	3000	6,850	288	2000	108,0
136	3800	7,64	338	1800	156,0

¹⁾ Dobór sprzęgła, patrz str. 123/124.

²⁾ Odchyłki dopuszczalne podano jako wartości maksymalne, które nie mogą występować jednocześnie. Jeżeli odchyłka promieniowa, osiowa i kątowna występują jednocześnie, wartości dopuszczalne należy zredukować.