
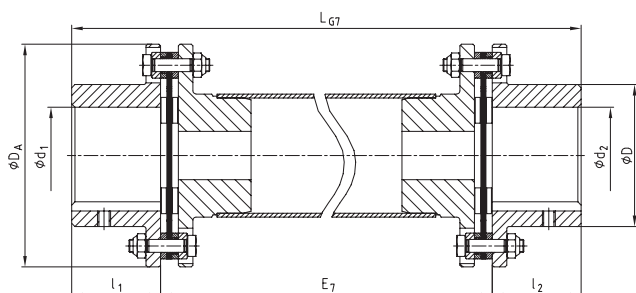


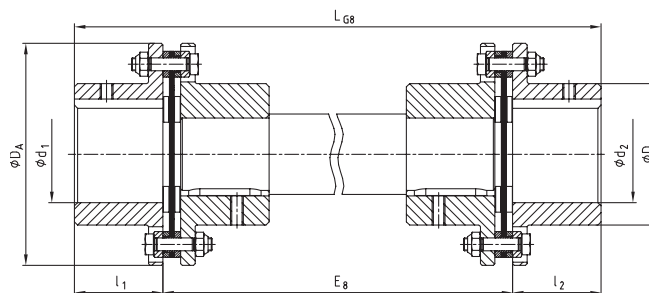
Wykonania specjalne na zamówienie



- Wykonania wg indywidualnego zamówienia
- Wykonanie NANA 4 do odległości wałów 6 m (należy uwzględnić krytyczne obroty wału)
- Wykonanie NNW z wałem pełnym (należy uwzględnić krytyczne obroty wału)
- Otwory gotowe wg ISO - tolerancja H7, rowek na wpust wg DIN 6885/1 - tolerancja JS9
- -Dopuszczone zgodnie z Dyrektywą 94/9/WE (Certyfikat przeciwybuchowości ATEX 95)
- Od rozmiaru 136 laminy z nakrętkami zaciskającymi do śrub (szczegóły w instrukcji montażu KTR-N 47112)



Typ NANA 4



Typ NNW

RADEX®-N typy NANA 4, NNZ oraz NNW								
rozmiar	maks. średnica otworu d1/d2	wymiar [mm]						
		D	DA	l1/l2	LG7	E7	LG8	E8
20	20	32	56	20				
25	25	40	68	25				
35	35	54	82	40				
38	38	58	94	45				
42	42	68	104	45				
50	50	78	126	55				
60	60	88	138	55				
70	70	102	156	65				
80	80	117	179	75				
85	85	123	191	80				
90	90	132	210	80				
105	105	147	225	90				
115	115	163	265	100				
135	135	184	305	135				
136	135	180	300	135				
156	150	195	325	150				
166	165	225	350	165				
186	180	250	380	185				
206	200	275	420	200				
246	240	320	500	240				
286	280	383	567	280				
336	330	445	660	300				
138	135	180	300	135				
158	150	195	325	150				
168	165	225	350	165				
188	180	250	380	185				
208	200	275	420	200				
248	240	320	500	240				
288	280	383	567	280				
338	330	445	660	300				
					LG7 = E7 + l1 + l2	dlugość elementu pośredniego zgodnie z zamówieniem	LG8 = E8 + l1 + l2	dlugość elementu pośredniego zgodnie z zamówieniem

Sposób zamawiania:	RADEX®-N 60	NANA 4	Ø50	Ø60	2500
	rozmiar sprzęgła	typ	średnica d1	średnica d2	odległość między wałami