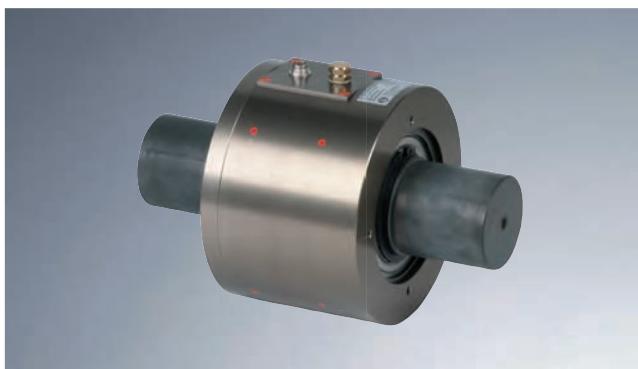
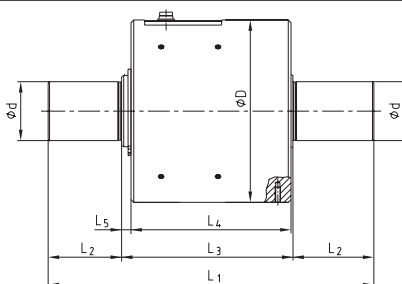


Typ 140/20000, 140/50000



- DATAFLEX® 140 dla dużych momentów obrotowych
- Bezobsługowy
- Wyprowadzony sygnał pomiaru prędkości obrotowej
- Bardzo wysoka częstotliwość pomiarów
- Rzetelny pomiar m.in. w układach sterowania obróbką, procesami i stanowiskach badawczych
- Sprzęgła dostępne na zamówienie



DATAFLEX® 140

Właściwości ogólne				
DATAFLEX® typ	moment znamionowy T_{KN} [Nm]	napięcie zasilania [V]	pobór prądu [mA]	zakres temperatur pracy [°C]
140/20000	-20000 ... +20000	24 ±4	< 100	0 ... 55
140/50000	-50000 ... +50000			

DATAFLEX® typ	Dane techniczne sygnału momentu obrotowego					Dane techniczne sygnału prędkości obrotowej				
	błąd pomiaru [%] ¹⁾	napięcie wyjściowe [V]	natężenie prądu wyjściowego [mA]	częstotliwość pomiarów [kHz]	wpływ temperatury [%/10 °C] ¹⁾	rozdzielczość (imp./obr.)	liczba kanałów	sygnał prostokątny ²⁾ [Vss]	sygnał napięciowy ²⁾ [V]	sygnał kierunku ²⁾ [V]
140/20000	< ±0,5	0 ... 10	4 ... 20	16	0,5	60	1	5/24	0 ... 10, skalowalne	-
140/50000										

Mechaniczne dane momentomierza										
DATAFLEX® typ	maks. obciążenie statyczne $T_{K max}$ [%] ¹⁾	moment niszczący $T_{K niszc.}$ [%] ¹⁾	maksymalny moment zginający [Nm]	maksymalna siła promieniowa [N]	maksymalna siła osiowa [kN]	masa [kg]	szytywność skrętna C_T [Nm/rad]	kąt skręcenia dla T_{KN} [°]	moment bezwładności [kgmm ²]	maksymalna prędkość obr. [1/min.]
140/20000	150	300	2750	8000	100	73,9	3935000	0,30	170000	2000
140/50000			5500	16000	160	76,5	6750000	0,42	175000	

Wymiary (mm) momentomierza							
DATAFLEX® typ	d	D	L ₁	L ₂	L ₃	L ₄	L ₅
140/20000		280					
140/50000	140		486	140	206	191	13

¹⁾ podczas pracy z momentem obrotowym T_{KN}
²⁾ patrz strona 323: terminal przyłączeniowy DF2

Sposób zamawiania:	DATAFLEX® 140/50000	DF2	2 m
	rozmiar momentomierza oraz zakres pomiarowy	terminal przyłączeniowy	długość przewodu przyłączeniowego

Terminal przyłączeniowy DF2 oraz przewód przyłączeniowy



- Rozwiązanie do wszystkich momentomierzy DATAFLEX®
- Dogodna postać wyjściowego sygnału prędkości:
- Sygnał impulsowy z możliwością wyboru poziomu (5V/24V)
- Bezpośrednie napięcie wyjściowe skalowane poprzez zintegrowany konwerter f/U (0 – 10V)
- Sygnał kierunku (DATAFLEX® 16 oraz 32)
- Wbudowany filtr dolnoprzepustowy z regulacją (wyjście momentu obrotowego)
- Uchwyt do montażu na szynie
- Wbudowana funkcja szybkiej kalibracji zera
- Dostępne przewody o długości 2m, 5m, 10m